

**MINH THÀNH**<sup>®</sup>  
POWER GENERATOR

---

# MINH THÀNH PROFILE

## HỒ SƠ NĂNG LỰC



[www.minhthanhpower.com](http://www.minhthanhpower.com)

# MỤC LỤC

<b>I.</b>	<b>Tổng quan Minh Thành .....</b>
	1. Thông tin công ty .....
	2. Chứng nhận Đại lý & bảo hành chính hãng .....
<b>II.</b>	<b>Danh mục dự án đã thực hiện và dự án tiêu biểu .....</b>
	1. Danh sách dự án đã và đang thực hiện .....
	2. Danh sách dịch vụ bảo trì đã và đang thực hiện .....
<b>III.</b>	<b>Danh mục sản phẩm .....</b>
	1. Máy phát điện Cummins .....
	2. Máy phát điện Perkins .....
	3. Máy phát điện Hyundai .....
	4. Máy phát điện Volvo .....
	5. Máy phát điện Baudouin .....
	6. Máy phát điện Yuchai MTU .....
	7. Máy phát điện Mitsubishi .....
	8. Máy phát điện SDEC .....
	9. Máy phát điện chạy GAS Cummins .....
	10. Phụ kiện & Dịch vụ .....
<b>IV.</b>	<b>Hình ảnh nhà máy .....</b>
<b>V.</b>	<b>Hoạt động sự kiện .....</b>

# I. TỔNG QUAN MINH THÀNH

# Giá trị của MINH THÀNH

Tại Minh Thành, chúng tôi không đơn thuần cung cấp máy phát điện - chúng tôi kiến tạo giải pháp năng lượng dự phòng toàn diện, được xây dựng trên ba nền tảng cốt lõi: trung thực trong tư vấn, an toàn trong vận hành và tối ưu chi phí xuyên suốt vòng đời dự án. Đó là cam kết mà Minh Thành theo đuổi nhất quán trong từng hợp đồng, từng công trình và từng mối quan hệ đối tác.

## Danh mục Sản phẩm

Minh Thành phân phối và cung cấp các dòng máy phát điện xuất xứ từ những thương hiệu động cơ hàng đầu thế giới, bao gồm Cummins, Mitsubishi, Perkins, MTU, Baudouin và Shanghai, kết hợp với đầu phát điện uy tín từ các nhãn hiệu Stamford, Leroy Somer, Marathon và Aosif - đảm bảo sự tương thích kỹ thuật tối ưu và hiệu suất bền vững trong điều kiện vận hành thực tế.

Dải công suất sản phẩm bao phủ đa dạng nhu cầu của thị trường:

- Máy phát điện Diesel: từ 10 kVA đến 5.000 kVA
- Máy phát điện Gas: từ 25 kVA đến 2.500 kVA

Bên cạnh thiết bị máy phát điện chính, Minh Thành còn cung cấp trọn bộ giải pháp phụ trợ và hạ tầng đi kèm, bao gồm: vỏ giảm âm dạng container, xe moóc di động, tháp chiếu sáng di động, hệ thống điều khiển thông minh Deepsea, tủ chuyển nguồn tự động ATS và tủ hòa đồng bộ đa máy phát điện - tạo nên một hệ sinh thái sản phẩm khép kín, đồng bộ từ thiết bị đến hệ thống.

## Giải pháp Năng lượng Dự phòng

Minh Thành tập trung chuyên sâu vào lĩnh vực cung cấp nguồn điện dự phòng ổn định, giúp doanh nghiệp duy trì hoạt động liên tục và giảm thiểu tối đa rủi ro gián đoạn sản xuất - đặc biệt phù hợp với các nhà máy, khu công nghiệp, trung tâm dữ liệu và các công trình hạ tầng yêu cầu độ tin cậy nguồn điện ở mức cao nhất.

Không dừng lại ở vai trò nhà cung cấp thiết bị, Minh Thành đồng hành cùng khách hàng trong toàn bộ hành trình triển khai dự án, từ giai đoạn đầu đến khi vận hành ổn định.

Minh Thành biến rủi ro mất điện thành lợi thế vận hành - giúp doanh nghiệp của Quý vị vận hành ổn định, an tâm và không bị gián đoạn bởi bất kỳ sự cố nguồn điện nào.

Minh Thành trân trọng sự tin tưởng của Quý khách hàng và đối tác. Chúng tôi cam kết đồng hành lâu dài, phục vụ tận tâm và không ngừng nâng cao chất lượng dịch vụ để xứng đáng với kỳ vọng mà Quý vị đặt vào.

*Kính chúc Quý vị thành công và thịnh vượng.*



**CHỨNG NHẬN ĐẠI LÝ  
& BẢO HÀNH CHÍNH HÃNG**

# CHỨNG NHẬN ĐẠI LÝ

**AOSIF**  
POWER GENERATION

**CERTIFICATE**  
-----OF APPRECIATION-----

WE, XIAMEN AOSIF ENGINEERING LTD (AOSIF) COMPLETELY TRUST AND AUTHORIZE MINH THANH TRADING TECHNOLOGY ELECTRICAL ENGINEERING JOINT STOCK COMPANY LOCATED AT NO.24, 9A STREET, BINH TRUNG WARD, HO CHI MINH CITY, VIETNAM TO PERFORM AFTER-SALES SERVICES INCLUDING BUT NOT LIMITED WARRANTY, MAINTENANCE, REPAIR, REPLACE PARTS, PROVIDE INFORMATION FOR ALL AOSIF'S GENERATOR SETS IN VIETNAM.

ALL ABOVE AUTHORISED AFTER-SALES SERVICES ARE FOLLOWING AOSIF'S GLOBAL SERVICES POLICY IN ORDER TO GUARANTEE THE BENEFIT OF CUSTOMERS IN VIETNAM.

THIS AUTHORIZATION IS VALID FROM December 10<sup>th</sup>, 2025 - December 10<sup>th</sup>, 2028

SINCERELY,

**CHỨNG NHẬN VINH DANH ỦY QUYỀN**

CHÚNG TÔI, XIAMEN AOSIF ENGINEERING LTD (AOSIF) HOÀN TOÀN TIN CẬY VÀ ỦY QUYỀN CHO CÔNG TY CỔ PHẦN THƯƠNG MẠI CÔNG NGHỆ CƠ ĐIỆN MINH THÀNH CÓ ĐỊA CHỈ TẠI 24 ĐƯỜNG 9A, PHƯỜNG BÌNH TRUNG, THÀNH PHỐ HỒ CHÍ MINH THỰC HIỆN CÁC DỊCH VỤ SAU BÁN HÀNG BAO GỒM NHƯNG KHÔNG GIỚI HẠN BẢO HÀNH, BẢO TRÌ, SỬA CHỮA, THAY THẾ PHỤ TÙNG, GIẢI ĐÁP THÔNG TIN CHO TẤT CẢ SẢN PHẨM MÁY PHÁT ĐIỆN THƯƠNG HIỆU AOSIF TẠI VIỆT NAM.

TÒAN BỘ CÁC DỊCH VỤ SAU BÁN HÀNG ĐƯỢC ỦY QUYỀN NẾU TRÊN ĐỀU THỰC HIỆN THEO CHÍNH SÁCH DỊCH VỤ TOÀN CẦU CỦA AOSIF NHẪM MỤC ĐÍCH BẢO VỆ QUYỀN LỢI CỦA KHÁCH HÀNG SỬ DỤNG SẢN PHẨM CỦA AOSIF TẠI VIỆT NAM

CHỨNG NHẬN ỦY QUYỀN NÀY CÓ GIÁ TRỊ TỪ 10/12/2025 ĐẾN 10/12/2028

TRÂN TRỌNG,




**AOSIF**  
POWER GENERATION

**Certificate**

HERE AOSIF PROUDLY APPOINTS  
MINH THANH TRADING TECHNOLOGY ELECTRICAL ENGINEERING JOINT STOCK COMPANY  
Address: 2/5 Road 10, Binh Trung Tay Ward, District 2, HCMC, Vietnam  
Office: 24 Road 9A, An Phu Ward, Dist2, HCMC Vietnam  
as our agent in VIETNAM  
for  
AOSIF POWER GENERATION  
From Jan. 1st, 2025 To Dec. 31st, 2025

Wu zhen  
General Manager

Xiamen AOSIF Engineering Ltd.

**AOSIF**  
POWER GENERATION

**Certificate**

HERE AOSIF PROUDLY APPOINTS  
MINH THANH TRADING TECHNOLOGY ELECTRICAL ENGINEERING JOINT STOCK COMPANY  
Address: HO 24, 9A STREET, AN PHU WARD, THE CITY, HO CHI MINH CITY  
as our agent in the VIETNAM  
for  
AOSIF POWER GENERATOR  
From Jan. 1st, 2024 To Dec. 31st, 2024

Wu zhen  
General Manager

Xiamen AOSIF Engineering Ltd.

**AOSIF**  
POWER GENERATION

**Certificate**

HERE AOSIF PROUDLY APPOINTS  
MINH THANH TRADING TECHNOLOGY ELECTRICAL ENGINEERING JOINT STOCK COMPANY  
Address: 2/5 Road 10, Binh Trung Tay Ward, District 2, HCMC, Vietnam  
Office: 24 Road 9A, An Phu Ward, Dist2, HCMC Vietnam  
as our agent in VIETNAM  
for  
AOSIF POWER GENERATOR  
From January, 1, 2023 To December, 31, 2023

Wu zhen  
General Manager

Xiamen AOSIF Engineering Ltd.

**AOSIF**  
POWER GENERATION

**Certificate**

HERE AOSIF PROUDLY APPOINTS  
MINH THANH TRADING TECHNOLOGY ELECTRICAL ENGINEERING JOINT STOCK COMPANY  
Address: 2/5 Road 10, Binh Trung Tay Ward, District 2, HCMC, Vietnam  
Office: 24 Road 9A, An Phu Ward, Dist2, HCMC Vietnam  
as our agent in VIETNAM  
for  
AOSIF POWER GENERATOR  
From January, 1, 2022 To December, 31, 2022

Wu zhen  
General Manager

Xiamen AOSIF Engineering Ltd.

**AOSIF**  
POWER GENERATION

**Certificate**

HERE AOSIF PROUDLY APPOINTS  
MINH THANH TRADING TECHNOLOGY ELECTRICAL ENGINEERING JOINT STOCK COMPANY  
Address: 2/5 Road 10, Binh Trung Tay Ward, District 2, HCMC, Vietnam  
Office: 24 Road 9A, An Phu Ward, Dist2, HCMC, Vietnam  
as our agent in VIETNAM  
for  
AOSIF POWER GENERATOR  
From Jan. 1, 2021 To Dec. 31, 2021

Wu zhen  
General Manager

Xiamen AOSIF Engineering Ltd.

**AOSIF**  
POWER GENERATION

**Certificate**

HERE AOSIF PROUDLY APPOINTS  
MINH THANH TRADING TECHNOLOGY ELECTRICAL ENGINEERING JOINT STOCK COMPANY  
Address: 2/5 Road 10, Binh Trung Tay Ward, District 2, HCMC, Vietnam  
Office: 24 Road 9A, An Phu Ward, Dist2, HCMC Vietnam  
as our agent in VIETNAM  
for  
AOSIF POWER GENERATOR  
From January, 1, 2020 To December, 31, 2020

Wu zhen  
General Manager

Xiamen AOSIF Engineering Ltd.

**AOSIF**  
POWER GENERATION

**Certificate**

HERE AOSIF PROUDLY APPOINTS  
MINH THANH TRADING TECHNOLOGY ELECTRICAL ENGINEERING JOINT STOCK COMPANY  
Address: 2/5 Road 10, Binh Trung Tay Ward, District 2, HCMC, Vietnam  
Office: 24 Road 9A, An Phu Ward, Dist2, HCMC Vietnam  
as our agent in VIETNAM  
for  
AOSIF POWER GENERATOR  
From January, 1, 2019 To December, 31, 2019

Wu zhen  
General Manager

Xiamen AOSIF Engineering Ltd.

**AOSIF**  
POWER GENERATION

**Certificate**

HERE AOSIF PROUDLY APPOINTS  
MINH THANH TRADING TECHNOLOGY ELECTRICAL ENGINEERING JOINT STOCK COMPANY  
Address: 2/5 Road 10, Binh Trung Tay Ward, District 2, HCMC, Vietnam  
Office: 24 Road 9A, An Phu Ward, Dist2, HCMC, Vietnam  
as our agent in VIETNAM  
for  
AOSIF POWER GENERATOR  
From Jan. 1, 2018 To Dec. 31, 2018

Wu zhen  
General Manager

Xiamen AOSIF Engineering Ltd.

**AOSIF**  
POWER GENERATION

**Certificate**

HERE AOSIF PROUDLY APPOINTS  
MINH THANH TRADING TECHNOLOGY ELECTRICAL ENGINEERING JOINT STOCK COMPANY  
Address: 24 Road 9A, An Phu Ward, Dist2, HCMC, Vietnam  
as our agent in VIETNAM  
for  
AOSIF POWER GENERATOR  
From Jan. 1, 2017 To Dec. 31, 2017

WU ZHEN  
General Manager

Xiamen AOSIF Engineering Ltd.

**AOSIF**  
POWER GENERATION

**Certificate**

HERE AOSIF PROUDLY APPOINTS  
MINH THANH TRADING TECHNOLOGY ELECTRICAL ENGINEERING JOINT STOCK COMPANY  
Address: 24 Road 9A, An Phu Ward, Dist 2, HCMC, Vietnam  
as our agent in Ho Chi Minh, VIETNAM for  
AOSIF POWER GENERATOR  
From Jan. 1, 2016 To Dec. 31, 2016

Wu zhen  
General Manager

Xiamen AOSIF Engineering Ltd.

**MINH THÀNH POWER GENERATOR  
CÓ HƠN 10 NĂM LIÊN TIẾP LÀ ĐẠI LÝ  
ỦY QUYỀN CHÍNH HÃNG CỦA NHÀ MÁY  
AOSIF TẠI THỊ TRƯỜNG VIỆT NAM.**

# ĐỐI TÁC NHÀ CUNG CẤP



**STAMFORD**

**LEROY-SOMER™**

**V O L V O**



## **II. DANH MỤC DỰ ÁN**

## DANH SÁCH DỰ ÁN ĐÃ THỰC HIỆN

STT	KHÁCH HÀNG	TÊN/ ĐỊA ĐIỂM DỰ ÁN	KHỐI LƯỢNG VÀ PHẠM VI CÔNG VIỆC	GHI CHÚ
01	Tập đoàn Novaland	Tòa nhà căn hộ Icon 56, Q.4	01 máy Cummins 500 kVA	Đã hoàn thành 2015
02	Tập đoàn Novaland	Tòa nhà căn hộ Galaxy 9 Novaland, Q.4	01 máy Cummins 575 kVA 01 máy Perkins 650 kVA	Đã hoàn thành 2015
03	Tập đoàn Novaland	Tòa nhà căn hộ The Prince Residence, Q. Phú Nhuận	01 máy Cummins 750 kVA 01 máy Cummins 1000 kVA	Đã hoàn thành 2016
04	Tập đoàn Novaland	Tòa nhà căn hộ cao cấp Lexington Residence, Q.2	01 máy Perkins 650 kVA 02 máy Cummins 1125 kVA	Đã hoàn thành 2016
05	Tập đoàn Novaland	Novaland Office Buiding - 28 Cát Linh, Q. Đống Đa, HN	01 máy Cummins 180 kVA	Đã hoàn thành 2016
06	Tập đoàn Novaland	Tòa nhà căn hộ Tropic Garden, Q.2	01 máy Cummins 1000 kVA	Đã hoàn thành 2016
07	Tập đoàn Novaland	Tòa nhà căn hộ Lucky Dragon, Q.9	01 máy Cummins 200 kVA	Đã hoàn thành 2016
08	Công Ty CP Kỹ thuật Jesco Hòa Bình	Tòa nhà căn hộ Galaxy 9 - Novaland, Q.4	Thi công cách âm phòng máy và phụ kiện	Đã hoàn thành 2016
09	Tập đoàn Novaland	Tòa nhà căn hộ Orchard Garden, Q. Phú Nhuận	01 máy Cummins 630 kVA 01 máy Cummins 1250 kVA	Đã hoàn thành 2017
10	Tập đoàn Novaland	Tòa nhà căn hộ Garden Gate, Q. Phú Nhuận	01 máy Cummins 630 kVA 01 máy Cummins 1000 kVA	Đã hoàn thành 2017
11	Tập đoàn Novaland	Tòa nhà căn hộ Lucky Palace, Q.6	01 máy Cummins 600 kVA 01 máy Cummins 1400 kVA	Đã hoàn thành 2017
12	Tập đoàn Novaland	Tòa nhà căn hộ The Botanica, Q. Tân Bình	01 máy Cummins 840 kVA	Đã hoàn thành 2017
13	Tập đoàn Novaland	Tòa nhà căn hộ The Tresor, Q.4	01 máy Cummins 1000 kVA 01 máy Cummins 1250 kVA	Đã hoàn thành 2017
14	Tập đoàn Novaland	Khu đô thị, nhà phố biệt thự Palm Marina, Q.9	01 máy Perkins 15 kVA Vỏ giảm âm máy phát điện	Đã hoàn thành 2017
15	Tập đoàn Novaland	Tòa nhà căn hộ cao cấp River Gate, Q.4	05 máy Cummins 1000 kVA	Đã hoàn thành 2017
16	Tập đoàn Novaland	Nhà hàng Jumbo Seafood 2-4-6 Đồng Khởi, Q1	01 máy Cummins 550 kVA Vỏ giảm âm máy phát điện	Đã hoàn thành 2017
17	Tập đoàn Novaland	Serai Nova Phù Sa - Cồn Ấu, Cần Thơ	01 máy Cummins 400 kVA 02 máy Cummins 1000 kVA	Đã hoàn thành 2017
18	Tập đoàn Novaland	Khu đô thị Lake View City, Q2	01 máy Cummins 35 kVA 01 máy Cummins 150 kVA	Đã hoàn thành 2017
19	Công Ty CP Kỹ thuật Jesco Hòa Bình	Tòa nhà căn hộ Ascent, Q.2	Thi công cách âm phòng máy và phụ kiện	Đã hoàn thành 2017

<b>STT</b>	<b>KHÁCH HÀNG</b>	<b>TÊN/ ĐỊA ĐIỂM DỰ ÁN</b>	<b>KHỐI LƯỢNG VÀ PHẠM VI CÔNG VIỆC</b>	<b>GHI CHÚ</b>
20	Công Ty CP Sài Gòn Xây Dựng	Khu căn hộ H1-05 Kiến Á, Q2	01 máy Cummins 1000 kVA Thi công cách âm phòng máy và phụ kiện	Đã hoàn thành 2017
21	Công Ty CP Xây lắp Đức Bảo Kon Tum	Khu du lịch sinh thái Biển Tiên Sa – Đà Nẵng	01 máy Cummins 635 kVA Vỏ giảm âm máy phát điện	Đã hoàn thành 2017
22	Công ty TNHH TM Lâm Phú Hưng	Khách sạn Thuận Kiều	01 máy Cummins 75 kVA Vỏ giảm âm máy phát điện	Đã hoàn thành 2017
23	Công ty TNHH Haid Feed	Nhà máy thức ăn gia súc Haid Feed	01 máy Cummins 75 kVA Vỏ giảm âm máy phát điện	Đã hoàn thành 2017
24	Công ty TNHH KT-TM & SX M.T.H	Trạm y tế Trà Nóc – Bình Thủy, Cần Thơ	01 máy Shanghai 145 kVA Vỏ giảm âm máy phát điện	Đã hoàn thành 2017
25	Tập đoàn Novaland	Tòa nhà căn hộ cao cấp River Gate, Q.4	Thi công cách âm phòng máy và phụ kiện. Hòa đồng bộ 4 máy Cummins	Đã hoàn thành 2018
26	Tập đoàn Novaland	Cái Khế - Cần Thơ	01 máy Cummins 160 kVA Vỏ giảm âm máy phát điện	Đã hoàn thành 2018
27	Tập đoàn Novaland	Cao ốc thương mại và căn hộ Wilton, Q. Bình Thạnh	01 máy Cummins 400 kVA 01 máy Cummins 750 kVA	Đã hoàn thành 2018
28	Tập đoàn Novaland	Khu phức hợp thương mại dịch vụ và căn hộ Kingston Residence, Q. Phú Nhuận	02 máy Cummins 500 kVA 01 máy Cummins 630 kVA Hòa đồng bộ 2 máy Cummins	Đã hoàn thành 2018
29	Tập đoàn Novaland	Khu nhà phố và căn hộ Lucky Dragon, Q9	01 máy Cummins 25 kVA Vỏ giảm âm máy phát điện	Đã hoàn thành 2018
30	Tập đoàn Novaland	Dự án nhà phố Golf Park, Q9	01 máy Cummins 30 kVA Vỏ giảm âm máy phát điện	Đã hoàn thành 2018
31	Công ty TNHH Power Lines	Tòa nhà văn phòng cho thuê City Plaza, Q1	01 máy Cummins 800 kVA Vỏ giảm âm máy phát điện	Đã hoàn thành 2018
32	Liên hiệp HTX DV NNTH Đồng Nai - Donacoop	Long Thành Plaza - Long Thành, Đồng Nai	01 máy Cummins 1710 kVA Thi công cách âm phòng máy và phụ kiện	Đã hoàn thành 2018
33	Tập đoàn Novaland	Nhà hàng bến du thuyền H79 Đà Nẵng	01 máy Cummins 840 kVA	Đã hoàn thành 2018
34	Tập đoàn Novaland	Khu phức hợp Orchard Parkview, Q. Phú Nhuận	02 máy Cummins 1000 kVA 01 máy Cummins 1250 kVA	Đã hoàn thành 2018
35	Tập đoàn Novaland	Serai Nova Phù Sa, Cồn Ấu, Cần Thơ	Thi công cách âm phòng máy và phụ kiện. Hòa đồng bộ 2 máy Cummins.	Đã hoàn thành 2018
36	Công ty CP Cơ khí Điện Lữ Gia	Nhà điều hành dự án Thủ Thiêm River Park, Q2	01 máy Cummins 160 kVA Vỏ giảm âm máy phát điện	Đã hoàn thành 2018

<b>STT</b>	<b>KHÁCH HÀNG</b>	<b>TÊN/ ĐỊA ĐIỂM DỰ ÁN</b>	<b>KHỐI LƯỢNG VÀ PHẠM VI CÔNG VIỆC</b>	<b>GHI CHÚ</b>
37	Tập đoàn Novaland	Khu phức hợp Golden Mansion Q. Phú Nhuận	01 máy Perkins 630 KVA 01 máy Cummins 1250 KVA	Đã hoàn thành 2018
38	Tập đoàn Novaland	Khu thương mại, dịch vụ và căn hộ Botanica Premier, Q. Tân Bình	01 máy Cummins 1000 KVA	Đã hoàn thành 2018
39	Tập đoàn Novaland	Khu thương mại và căn hộ Richstar Residence Z1, Q. Tân Phú	01 máy Perkins 650 KVA 01 máy Cummins 1000 KVA 01 máy Cummins 1250 KVA	Đã hoàn thành 2018
40	Tập đoàn Novaland	Khu thương Mai và căn hộ Richstar Residence Z2, Q. Tân Phú	01 máy Cummins 350 KVA 02 máy Cummins 575 KVA	Đã hoàn thành 2018
41	Công ty TNHH Lắp đặt Cơ Điện Xanh	Khu phức hợp Richstar Residence Z2, Q. Tân Phú	Thi công cách âm phòng máy và phụ kiện	Đã hoàn thành 2018
42	Tập đoàn Novaland	Khu phức hợp Saigon Royal Residence, Q4	04 máy Cummins 1250 KVA Hòa đồng bộ 4 máy Cummins	Đã hoàn thành 2018
43	Tập đoàn Novaland	Cao ốc văn phòng, thương mại, dịch vụ và căn hộ Newton Residence, Q. Phú Nhuận	01 máy Perkins 650 KVA 01 máy Cummins 1250 KVA	Đã hoàn thành 2018
44	Tập đoàn Novaland	Tòa nhà căn hộ Sunrise City View, Q7	01 máy Cummins 1100 KVA 01 máy Cummins 1250 KVA 01 máy Cummins 1400 KVA	Đã hoàn thành 2018
45	Tập đoàn Novaland	Tòa nhà căn hộ Sunrise Riverside Lô E, Nhà Bè	01 máy Cummins 750 KVA 01 máy Cummins 1250 KVA	Đã hoàn thành 2018
46	Tập đoàn Novaland	Tòa nhà căn hộ Sunrise Riverside Lô G, Nhà Bè	02 máy Cummins 713 KVA 01 máy Cummins 1250 KVA 02 máy Cummins 1000 KVA	Đã hoàn thành 2018
47	Tập đoàn Novaland	Tòa nhà căn hộ Madison, Q1	01 máy Cummins 1100 KVA 01 máy Cummins 1250 KVA	Đã hoàn thành 2018
48	Công ty TNHH Xây dựng Đông Nam	Trung tâm Hành chính huyện Long Điền, Bà Rịa Vũng Tàu. CĐT: UBND Huyện Long Điền	01 máy Cummins 1675 KVA Vỏ giảm âm máy phát điện	Đã hoàn thành 2018
49	Công ty CP Cơ điện Đức Thịnh Phát	Khu du lịch The Hamptons Hồ Tràm, Bà Rịa-Vũng Tàu. CĐT: Tập đoàn Tanzanite International	01 máy Mitsubishi 1650 KVA 01 máy Mitsubishi 1760 KVA	Đã hoàn thành 2018
50	Công ty TNHH Nova Sasco	Tòa nhà căn hộ Botanica Premier (Tháp A), Q. Tân Bình	02 máy Cummins 750 KVA	Đã hoàn thành 2018
51	Công ty TNHH đầu tư Vĩnh Phú	Khu căn hộ H1-05 Kiến Á, Q2	01 máy Cummins 500 KVA Thi công cách âm phòng máy và phụ kiện	Đã hoàn thành 2018
52	Công ty CP kỹ thuật Jesco Hòa Bình	Dự án chung cư Jamila - Khang Điền, Q9	02 máy Cummins 590 KVA Thi công cách âm phòng máy và phụ kiện	Đã hoàn thành 2018

<b>STT</b>	<b>KHÁCH HÀNG</b>	<b>TÊN/ ĐỊA ĐIỂM DỰ ÁN</b>	<b>KHỐI LƯỢNG VÀ PHẠM VI CÔNG VIỆC</b>	<b>GHI CHÚ</b>
53	Công ty CP QT Thực phẩm Lựa Chọn Đỉnh	Nhà máy sản xuất cafe Crown - Củ Chi	02 máy Cummins 1000 KVA Thi công cách âm phòng máy và phụ kiện	Đã hoàn thành 2019
54	Công ty TNHH Bệnh Viện Phương Nam	Bệnh Viện Phụ Sản Phương Nam - Việt Phú An, Q7	02 máy Cummins 1000 KVA Thi công cách âm phòng máy và phụ kiện	Đã hoàn thành 2019
55	Công ty CP Khách sạn Du lịch Thanh Niên Vũng Tàu	Khách sạn Festival Vũng Tàu – Tập đoàn Novaland	01 máy Cummins 900 KVA Thi công cách âm phòng máy và phụ kiện	Đã hoàn thành 2019
56	Công ty CP Đầu tư Xây dựng Ricons	Avani Vũng Tàu Resort & Spa, Vũng Tàu	01 máy Cummins 650 KVA	Đã hoàn thành 2019
57	Công ty CP Xây Dựng TTNT Thành Đô	Mở rộng nâng cấp Bệnh viện quận 12 (giai đoạn 1)	01 máy Mitsubishi 1450 KVA Thi công hệ thống phụ trợ	Đã hoàn thành 2019
58	Công ty CP Tân Hoàn Cầu Bến Tre	Nhà máy thủy điện Đức Thành – huyện Bù Đạng, Bình Phước	01 máy Cummins 400 KVA Thi công hệ thống phụ trợ	Đã hoàn thành 2020
59	Chùa Hoàng Pháp	Chùa Hoàng Pháp	1 máy Perkins 500 KVA Thi công hệ thống phụ trợ	Đã hoàn thành 2020
60	Công ty TNHH Bách Phú Thịnh	Khu Phúc hợp Bách Phú Thịnh – Thủ Đức House, Q9	01 máy Cummins 1500 KVA Thi công cách âm phòng máy và phụ kiện	Đã hoàn thành 2020
61	Công ty TNHH XDCB Rạng Đông	Biệt thự Rạng Đông và Dinh thự Rạng Đông	01 máy Cummins Power Generation 200 KVA Thi công hệ thống phụ trợ	Đã hoàn thành 2020
62	Công Ty Cổ Phần Đầu Tư Regis Bay Việt Nam	Khách sạn 5 sao Regis Bay - Quận Hải Châu, Đà Nẵng	01 máy Perkins 1638 KVA Thi công cách âm phòng máy và phụ kiện	Đã hoàn thành 2020
63	Công Ty TNHH Đại Hoàng Nam	Nhà máy Frescol Tuna - Nghi Lộc, Nghệ An	01 máy Mitsubishi 1875 KVA Thi công cách âm phòng máy và phụ kiện	Đã hoàn thành 2020
64	Công Ty Cổ Phần Phát Triển Đất Việt	Công trình Cao ốc Soho – Q.1, Tp. Hồ Chí Minh	02 máy Cummins 1000 KVA và 80 KVA	Đã hoàn thành 2020
65	Công Ty TNHH Nông Nghiệp Công Nghệ Cao Miền Đông Việt	Trang trại Gà - Bình Thuận	02 máy Cummins 300 KVA	Đã hoàn thành 2020
66	Công Ty CP Xây Dựng & Kinh Doanh Địa Ốc Tân Kỳ	Chung Cư Vạn Xuân - Bình Dương	01 máy Doosan 575 KVA Thi công hệ thống phụ trợ	Đã hoàn thành 2020
67	Công Ty Cổ Phần Bến Xe Miền Tây	Bến xe miền tây - Q. Bình Tân, TP. Hồ Chí Minh	01 máy Cummins 400 KVA Thi công hệ thống phụ trợ	Đã hoàn thành 2020

<b>STT</b>	<b>KHÁCH HÀNG</b>	<b>TÊN/ ĐỊA ĐIỂM DỰ ÁN</b>	<b>KHỐI LƯỢNG VÀ PHẠM VI CÔNG VIỆC</b>	<b>GHI CHÚ</b>
68	Công Ty TNHH Linkfarm - Chi Nhánh Bình Thuận	Trang trại chăn nuôi heo Làng Việt 2 - Bình Thuận	01 máy Cummins 320 KVA Thi công hệ thống phụ trợ	Đã hoàn thành 2020
69	Công Ty TNHH SX TM Tư Vấn Tân Mai Ninh	Bệnh viện Đa khoa tỉnh Đồng Tháp	02 máy Mitsubishi 2000 KVA Thi công hệ thống phụ trợ	Đã hoàn thành 2020
70	Công Ty TNHH Xây Dựng Đông Nam	Trụ sở Ban Chỉ Huy Quân Sự TP. Bà Rịa - tỉnh Bà Rịa Vũng Tàu	01 máy Cummins 320 KVA Thi công hệ thống phụ trợ	Đã hoàn thành 2020
71	Công Ty Cổ Phần Xây Dựng Tư Vấn Và Đầu Tư Năm Tám Chín	Viện Y Dược Học Dân Tộc – Q. Phú Nhuận, Tp. Hồ Chí Minh	01 máy FPT 400 KVA Thi công vỏ cách âm và hệ thống phụ trợ	Đã hoàn thành 2020
72	Công Ty Cổ Phần Xây Dựng Central	Dự án nhà mẫu Masterise – Q.9, TP. Hồ Chí Minh	01 máy Cummins 200 KVA Thi công vỏ cách âm	Đã hoàn thành 2020
73	Công ty TNHH XDCB Rạng Đông	Khu bảo tồn thiên nhiên Rạng Đông – Bình Thuận	01 máy Cummins Power Generation 1000 KVA Thi công vỏ cách âm và hệ thống phụ trợ	Đã hoàn thành 2020
74	Công Ty TNHH Nông Nghiệp Làng Sen Việt Nam	Trang trại heo PS1BT – Bình Thuận	01 máy Cummins 400 KVA Thi công hệ thống phụ trợ	Đã hoàn thành 2020
75	Công ty CP Phát Triển Nam Phi Long	The Cap Hotel – TP. Vũng Tàu	01 máy Cummins 1500 KVA Thi công hệ thống phụ trợ	Đã hoàn thành 2020
76	Công ty TNHH Xây Dựng Đông Nam	Công trình: Trường Mầm Non Đất Đỏ, huyện Đất Đỏ, tỉnh Bà Rịa Vũng Tàu	01 tổ máy phát điện Cummins Aosif với công suất liên tục 80kVA và hệ thống phụ trợ	Đã hoàn thành 2021
77	Công ty TNHH XDCB Rạng Đông	Cơ sở bảo tồn đa dạng sinh học tại xã Hồng Liêm, huyện Hàm Thuận Bắc, tỉnh Bình Thuận	01 tổ máy phát điện Cummins India Generators với công suất liên tục 180kVA	Đã hoàn thành 2021
78	Công ty CP Rạng Đông	Dự án DT000044-KCN Sông Bình, công trình KCN Sông Bình tại Xã Sông Bình, Huyện Bắc Bình, Tỉnh Bình Thuận	01 tổ máy phát điện Cummins Power Generation với công suất liên tục 200kVA	Đã hoàn thành 2021
79	Công ty CP Kỹ Thuật Jesco Hòa Bình	Dự án Ascent Lakeside - Q7	02 tổ máy phát điện Doosan Aosif với công suất liên tục 300kVA	Đã hoàn thành 2021
80	Công ty TNHH Xây Dựng Rồng Việt	“Nhà ở Riêng Lẻ” tại 121A-123-125 Bờ Bao Tân Thắng, phường Sơn Kỳ, quận Tân Phú, TP. HCM	01 tổ máy phát điện Cummins Aosif với công suất liên tục 500kVA và hệ thống phụ trợ	Đã hoàn thành 2021
81	Công ty TNHH Nông Nghiệp Làng Sen Việt Nam	Trại GPS3TN - Ấp Thạnh Hiệp, xã Thạnh Bắc, huyện Tân Biên, tỉnh Tây Ninh	02 tổ máy phát điện Cummins Aosif công suất liên tục 575kVA	Đã hoàn thành 2021
82	Công ty TNHH Nông Nghiệp Làng Sen Việt Nam	Trại PS10TN - Ấp Thạnh Hòa, xã Thạnh Bình, huyện Tân Biên, tỉnh Tây Ninh	02 tổ máy phát điện Cummins Aosif công suất liên tục 400kVA	Đã hoàn thành 2021

<b>STT</b>	<b>KHÁCH HÀNG</b>	<b>TÊN/ ĐỊA ĐIỂM DỰ ÁN</b>	<b>KHỐI LƯỢNG VÀ PHẠM VI CÔNG VIỆC</b>	<b>GHI CHÚ</b>
83	Công ty CP Đầu Tư Phát Triển An Group	Trường mầm non Star Kids - phường Thảo Điền, TP. Thủ Đức – TP. Hồ Chí Minh	01 tổ máy phát điện Cummins Aosif công suất liên tục 150kVA	Đã hoàn thành 2021
84	Công ty TNHH Xây Dựng Đông Nam	Trường THCS Phước Hưng, thành phố Bà Rịa, tỉnh BR-VT	01 tổ máy phát điện Cummins Aosif công suất liên tục 100kVA	Đã hoàn thành 2021
85	Công ty TNHH Nông Nghiệp Làng Sen Việt Nam	Trại PS4BP - Ấp 01, xã An Khương, huyện Hớn Quản, tỉnh Bình Phước	01 tổ máy phát điện Cummins Aosif công suất liên tục 320kVA	Đã hoàn thành 2021
86	Công ty TNHH Nông Nghiệp Làng Sen Việt Nam	Trại PS3DN - Ấp Hòa Đồng, xã Ngọc Định, huyện Định Quán, tỉnh Đồng Nai	01 tổ máy phát điện Cummins Aosif công suất liên tục 320kVA	Đã hoàn thành 2021
87	Công ty TNHH Kỹ Thuật Điện Và Thương Mại Nam Bình	Nhà máy Oil Glass - KCN Mỹ Xuân A, Tân Thành, tỉnh Bà Rịa - Vũng Tàu	01 tổ máy phát điện Cummins Saonon công suất liên tục 250kVA	Đã hoàn thành 2021
88	Công ty TNHH Thành Phố Aqua	Aqua City - xã Long Hưng, TP. Biên Hòa, tỉnh Đồng Nai	02 tổ máy phát điện Mitsubishi Aosif công suất liên tục 2000kVA	Đã hoàn thành 2021
89	Công ty CP Xây Dựng Central	Trụ sở làm việc Công Ty CP Dược liệu Trung Ương 2 - Quận 1, TP. HCM	01 tổ máy phát điện Perkins Aosif công suất liên tục 650kVA	Đã hoàn thành 2021
90	Công ty TNHH Delta-Valley Bình Thuận	Khu CITIGYM-Tổ hợp KDL Thung Lũng Đại Dương - TP. Phan Thiết, tỉnh Bình Thuận	01 tổ máy phát điện Cummins Aosif công suất liên tục 300kVA	Đã hoàn thành 2021
91	Công ty CPXD Hiện Thực	Chung cư Marina Plaza tỉnh An Giang	01 tổ máy phát điện Cummins Aosif công suất liên tục 350kVA và hệ thống phụ trợ	Đã hoàn thành 2021
92	Công ty CP Tập Đoàn Đầu Tư TLT	Chung cư cao tầng METRO TOWER - TP. Dĩ An, tỉnh Bình Dương	01 tổ máy phát điện Cummins Aosif công suất liên tục 600kVA và hệ thống phụ trợ	Đã hoàn thành 2021
93	Công Ty CP Xây Dựng Tư Vấn Và Đầu Tư Năm Tám Chín	Xây Dựng Mới Trung Tâm Xét Nghiệm Y Khoa	Cung cấp và thi công lắp đặt hệ thống ống dầu, ống khói, cách âm phòng máy phát điện	Đã hoàn thành 2021
94	Công ty TNHH Ojtex (Việt Nam) - Chi Nhánh Long Thành	Nhà máy Ojtex tại Đồng Nai	01 tổ máy phát điện Mitsubishi Aosif công suất liên tục 2000kVA và hệ thống phụ trợ	Đã hoàn thành 2022
95	Chi Nhánh Công ty TNHH Ojtex (Việt Nam)	Nhà máy Ojtex tại Bình Dương	Trùng tu máy phát điện MGS 1250kVA	Đã hoàn thành 2022
96	Công ty TNHH Carava Resort	Khu Du Lịch Nghỉ Dưỡng Mỹ Mỹ Resort - Novabeach Cam Ranh	03 tổ máy phát điện Cummins Aosif công suất liên tục: 1100kVA, 550kVA, 1400kVA và thi công cách âm phòng máy phát điện	Đã hoàn thành 2022

<b>STT</b>	<b>KHÁCH HÀNG</b>	<b>TÊN/ ĐỊA ĐIỂM DỰ ÁN</b>	<b>KHỐI LƯỢNG VÀ PHẠM VI CÔNG VIỆC</b>	<b>GHI CHÚ</b>
97	Công ty CP Xây Dựng FBV	Chung cư Eco Xuân Block C	01 tổ máy phát điện Cummins Aosif công suất liên tục 270kVA và thi công cách âm phòng máy phát điện	Đã hoàn thành 2022
98	Công ty TNHH XNK Và Công Nghệ Quang Trung	Trụ sở công an tại tỉnh Bà Rịa – Vũng Tàu	01 tổ máy phát điện Cummins Aosif công suất liên tục 500kVA	Đã hoàn thành 2022
99	CÔNG TY TNHH D.L.S	Trụ sở Viện kiểm sát nhân dân tỉnh Trà Vinh	01 tổ máy phát điện Cummins Aosif công suất liên tục 150kVA	Đã hoàn thành 2022
100	Công ty TNHH The Forest City	Dự án Novaworld Hồ Tràm – The Tropicana – Khách sạn M Gallery tại xã Bình Châu, huyện Xuyên Mộc, tỉnh Bà Rịa – Vũng Tàu	01 tổ máy phát điện Perkins Aosif công suất liên tục 1688kVA	Đã hoàn thành 2022
101	Công ty TNHH Đầu Tư Bất Động Sản Phú Gia	Chung cư Phương Việt 2	01 tổ máy phát điện Doosan Aosif công suất liên tục 630kVA và hệ thống phụ trợ	Đã hoàn thành 2023
102	Công ty TNHH Kỹ Thuật Xây Dựng Thương Mại XI	PiCity High Park - Khu nhà ở Gò Sao tại P. Thạnh Xuân, Quận 12, TP. HCM	05 tổ máy phát điện Cummins Aosif công suất dự phòng: 500kVA, 500kVA, 500kVA, 630kVA, 400kVA và thi công hệ thống phụ trợ phòng máy	Đã hoàn thành 2023
103	Công Ty CP Xây Dựng Central	Dự án Happy One Central - Phường Phú Hòa, TP. Thủ Dầu Một, Tỉnh Bình Dương	02 tổ máy phát điện Mitsubishi Aosif công suất liên tục 1250kVA và thi công cách âm phòng máy phát điện	Đã hoàn thành 2023
104	Công ty TNHH Du Lịch TTC	Dự án Khu du lịch Dốc Lết - Phường Ninh Hải, Thị xã Ninh Hòa, tỉnh Khánh Hòa	02 tổ máy phát điện Mitsubishi Aosif công suất liên tục 1375kVA và thi công cách âm phòng máy phát điện	Đã hoàn thành 2023
105	Công Ty Cổ Phần DHN Global	Nhà Máy A.J. Plast (Việt Nam) tại KCN Bàu Bàng Mở Rộng, Thị trấn Lai Uyên, Huyện Bàu Bàng, Tỉnh Bình Dương	01 tổ máy phát điện Cummins Aosif với công suất liên tục 200kVA	Đã hoàn thành 2023
106	Công Ty TNHH Dịch Vụ Kỹ Thuật Ngân Anh	Trung tâm chỉ huy Công an tỉnh Tây Ninh	01 tổ máy phát điện Cummins Aosif với công suất liên tục 500kVA	Đã hoàn thành 2023
107	Tập đoàn Novaland	Dự án Centara - NovaWorld Phan Thiết	01 tổ máy phát điện Cummins Aosif với công suất liên tục 575kVA và hệ thống phụ trợ	Đã hoàn thành 2023
108	Công ty CP Địa Ốc Ngân Hiệp	Khách sạn Movenpick cho dự án Wonderland – Khu du lịch Ngân Hiệp 1 tại Huyện Xuyên Mộc, Tỉnh Bà Rịa – Vũng Tàu	01 tổ máy phát điện Cummins Aosif với công suất liên tục 1000kVA	Đã hoàn thành 2023

<b>STT</b>	<b>KHÁCH HÀNG</b>	<b>TÊN/ ĐỊA ĐIỂM DỰ ÁN</b>	<b>KHỐI LƯỢNG VÀ PHẠM VI CÔNG VIỆC</b>	<b>GHI CHÚ</b>
109	Công ty TNHH Du Lịch Huy Hoàng	Kigi Beach Resort - Thôn Kê Gà, Xã Tân Thành, Huyện Hàm Thuận Nam, Tỉnh Bình Thuận.	01 máy Baudouin 250KVA	Đã hoàn thành 2024
110	Công ty Cổ Phần Đầu Tư Việt Nam	Tòa Nhà ORBITAL 2 - Lô 32B, Công Viên Phần Mềm Quang Trung, P.Tân Chánh Hiệp, Quận 12, Tp. HCM	02 máy Mitsubishi 1250KVA	Đã hoàn thành 2025
111	Tập đoàn Novaland	Khu nhà ở VICTORIA VILLAGE - diện tích 4,277 Ha - phường Thạnh Mỹ Lợi, Quận 2, Tp. HCM	01 máy Cummins 1500KVA 01 máy Cummins 1000KVA	Đang thực hiện
112	Tập đoàn Novaland	Chung cư Cô Giang, Phường Cô Giang, Q1 - Hạng mục khu căn hộ và trung tâm thương mại - GRAND MANHATTAN (GMA Q1)	01 máy Cummins 1500KVA 01 máy Cummins 1500KVA 01 máy Cummins 1750KVA	Đang thực hiện
113	Công ty TNHH KOK FENG VIETNAM	Công Trình Promax Textile (VietNam) Nhơn Trạch - Đồng Nai; PROMAX 3 - Đường số 5, KCN Nhơn Trạch III - giai đoạn 2, Xã Phước An, Tỉnh Đồng Nai	01 máy Cummins 450KVA	Đã hoàn thành 2025

## NĂM 2022 MINH THÀNH TRỞ THÀNH ĐẠI LÝ BẢO HÀNH CHÍNH HÃNG MÁY PHÁT ĐIỆN CỦA AOSIF TẠI VIỆT NAM

Được xây dựng trên nền tảng của một mối quan hệ hợp tác bền chặt qua nhiều năm - từ vai trò đại lý phân phối máy phát điện AOSIF đến năng lực dịch vụ kỹ thuật được kiểm chứng thực tế - Minh Thành đã chính thức được AOSIF tin tưởng chỉ định là Đại diện Bảo hành & Bảo trì chính hãng cho toàn bộ máy phát điện mang thương hiệu AOSIF đang và sẽ được vận hành tại thị trường Việt Nam. Sự chỉ định này không chỉ là sự công nhận về năng lực kỹ thuật, mà còn là minh chứng cho cam kết chung giữa AOSIF và Minh Thành trong việc mang lại giá trị dịch vụ bền vững, nhất quán và xuyên suốt vòng đời thiết bị đến tay mọi khách hàng tại Việt Nam.

### Năng lực Bảo hành & Bảo trì

Với tư cách là đại diện bảo hành chính hãng, Minh Thành triển khai dịch vụ kỹ thuật theo tiêu chuẩn được AOSIF phê duyệt, đảm bảo tính đồng bộ và chính xác trong từng quy trình can thiệp kỹ thuật:

- Dịch vụ kỹ thuật nhanh - Tiếp nhận sự cố, điều phối kỹ thuật viên và phản hồi xử lý trong thời gian tối thiểu - giảm thiểu tối đa thời gian gián đoạn vận hành của khách hàng.
- Bảo trì chuyên nghiệp - Thực hiện bảo dưỡng định kỳ theo đúng chu kỳ và quy trình kỹ thuật do AOSIF quy định, đảm bảo thiết bị luôn trong trạng thái sẵn sàng vận hành tối ưu.
- Phụ tùng chính hãng có sẵn - Duy trì kho phụ tùng thay thế chính hãng AOSIF tại Việt Nam, đảm bảo tính sẵn có và rút ngắn thời gian chờ trong các tình huống cần sửa chữa khẩn cấp.

Với chứng nhận đại diện bảo hành chính hãng từ AOSIF, Quý khách hàng có thể hoàn toàn yên tâm rằng mọi dịch vụ kỹ thuật được thực hiện bởi Minh Thành đều đáp ứng đúng tiêu chuẩn nhà máy - bảo toàn hiệu suất, kéo dài tuổi thọ thiết bị và bảo vệ toàn vẹn giá trị đầu tư của doanh nghiệp. Minh Thành tự hào mang đến không chỉ một thiết bị chất lượng, mà còn là sự an tâm trong suốt hành trình vận hành - từ ngày đầu lắp đặt cho đến nhiều năm về sau.

*Kính chúc Quý vị vận hành ổn định và thịnh vượng.*





# CERTIFICATE

-----OF APPRECIATION-----

WE, XIAMEN AOSIF ENGINEERING LTD (AOSIF) COMPLETELY TRUST AND AUTHORIZE **MINH THANH TRADING TECHNOLOGY ELECTRICAL ENGINEERING JOINT STOCK COMPANY** LOCATED AT NO.24, 9A STREET, BINH TRUNG WARD, HO CHI MINH CITY, VIETNAM TO PERFORM AFTER-SALES SERVICES INCLUDING BUT NOT LIMITED WARRANTY, MAINTENANCE, REPAIR, REPLACE PARTS, PROVIDE INFORMATION FOR ALL AOSIF'S GENERATOR SETS IN VIETNAM.

ALL ABOVE AUTHORISED AFTER-SALES SERVICES ARE FOLLOWING AOSIF'S GLOBAL SERVICES POLICY IN ORDER TO GUARANTEE THE BENEFIT OF CUSTOMERS IN VIETNAM.

THIS AUTHORIZATION IS VALID FROM December 10<sup>TH</sup>, 2025 - December 10<sup>TH</sup>, 2028

SINCERELY,

## CHỨNG NHẬN VINH DANH ỦY QUYỀN

CHÚNG TÔI, XIAMEN AOSIF ENGINEERING LTD (AOSIF) HOÀN TOÀN TIN CẬY VÀ ỦY QUYỀN CHO **CÔNG TY CỔ PHẦN THƯƠNG MẠI CÔNG NGHỆ CƠ ĐIỆN MINH THÀNH** CÓ ĐỊA CHỈ TẠI 24 ĐƯỜNG 9A, PHƯỜNG BÌNH TRƯNG, THÀNH PHỐ HỒ CHÍ MINH THỰC HIỆN CÁC DỊCH VỤ SAU BÁN HÀNG BAO GỒM NHƯNG KHÔNG GIỚI HẠN BẢO HÀNH, BẢO TRÌ, SỬA CHỮA, THAY THẾ PHỤ TÙNG, GIẢI ĐÁP THÔNG TIN CHO TẤT CẢ SẢN PHẨM MÁY PHÁT ĐIỆN THƯƠNG HIỆU AOSIF TẠI VIỆT NAM.

TOÀN BỘ CÁC DỊCH VỤ SAU BÁN HÀNG ĐƯỢC ỦY QUYỀN NÊU TRÊN ĐỀU THỰC HIỆN THEO CHÍNH SÁCH DỊCH VỤ TOÀN CẦU CỦA AOSIF NHẪM MỤC ĐÍCH BẢO VỆ QUYỀN LỢI CỦA KHÁCH HÀNG SỬ DỤNG SẢN PHẨM CỦA AOSIF TẠI VIỆT NAM

CHỨNG NHẬN ỦY QUYỀN NÀY CÓ GIÁ TRỊ TỪ 10/12/2025 ĐẾN 10/12/2028

TRÂN TRỌNG,



## DANH SÁCH DỰ ÁN CUNG CẤP PHỤ TÙNG, DỊCH VỤ BẢO TRÌ MÁY PHÁT ĐIỆN ĐÃ VÀ ĐANG THỰC HIỆN

STT	KHÁCH HÀNG	TÊN/ ĐỊA ĐIỂM DỰ ÁN	KHỐI LƯỢNG VÀ PHẠM VI CÔNG VIỆC	GHI CHÚ
01	Công Ty TNHH Savills (Việt Nam)	Tòa nhà Lexington Residence - An Phú, TP Thủ Đức, TPHCM	02 máy Cummins 1250KVA 01 máy Perkins 715KVA	Từ 2018 đến nay
02	Công Ty TNHH CBRE (Việt Nam)	Tòa nhà ICON56 - Quận 4, TPHCM	01 máy Cummins 550KVA	Từ 2018 đến nay
03	Công Ty TNHH CBRE (Việt Nam)	Tòa nhà Orchard Garden - Quận Phú Nhuận, TPHCM	02 máy Cummins 700KVA và 1250KVA	Từ 2019 đến nay
04	Chi Nhánh Cần Thơ – Công Ty TNHH Đầu Tư 0709	Khu đô thị du lịch sinh thái Cồn Ấu - Quận Cái Răng, TP Cần Thơ	02 máy Cummins 1000KVA	Từ 2019 đến nay
05	Ban Quản Trị Lucky Dragon Residence	359 Đỗ Xuân Hợp, P. Phước Long B, Quận 9, TPHCM	01 máy Cummins 200KVA	Từ 2019 đến nay
06	Ban Quản Trị Chung Cư Linh Trung	Số 06-08 đường 16, Phường Linh Trung, TP Thủ Đức, TPHCM	01 máy Perkins 550KVA	Từ 2019 đến nay
07	Công Ty TNHH CBRE (Việt Nam)	Tòa nhà The Prince Residence - Quận Phú Nhuận, TPHCM	02 máy Cummins 750KVA và 1000KVA	Từ 2019 đến nay
08	Công Ty TNHH Sài Gòn Gòn	Palm Marina Khu B-158HA, Khu dân cư đô thị p. Long Trường và Trường Thạnh, quận 9, TPHCM	02 máy Cummins 68KVA 01 máy Perkins 15KVA	Từ 2019 đến nay
09	Công Ty TNHH Savills (Việt Nam)	Tòa nhà Lucky Palace – quận 06, TPHCM	02 máy Cummins 600KVA và 1400KVA	2019 - 2020
10	Công Ty TNHH Đầu Tư Phát Triển Thành Phố Mới	22 Võ Văn Kiệt, Quận 1, TPHCM	01 máy Cummins 888KVA	Từ 2019 đến nay
11	Công Ty CP Phát Triển Nhà Văn Phòng Địa Chỉ Việt	60 Nguyễn Đình Chiểu, Phường Đa Kao, Quận 1, TPHCM	01 máy Volvo 630KVA	Từ 2020 đến nay
12	Ban Quản Trị Chung Cư Garden Gate	08 Hoàng Minh Giám, Phường 9, Q. Phú Nhuận	02 máy Cummins 700KVA và 1100KVA	Từ 2020 đến nay
13	Công Ty Cp DV Quản Lý BĐS INDEPENDENT (Công ty IPS)	Tòa nhà GALAXY 9 - Quận 4, TPHCM	01 máy Cummins 650KVA 01 máy Perkins 715KVA	Từ 2020 đến nay
14	Công Ty TNHH CBRE (Việt Nam)	Tòa nhà The Botanica - Quận Tân Bình, TPHCM	01 máy Cummins 924KVA	Từ 2020 đến nay
15	Công Ty CP Quản Lý Và Khai Thác Tòa Nhà VNPT	Tòa nhà The Tresor - Quận 4, TPHCM	02 máy Cummins 1100KVA và 1375KVA	Từ 2020 đến nay
16	Công Ty CPĐT PTTM Tân Mỹ - CN Phía Nam	Tòa nhà Doji – TPBank - Q Phú Nhuận, TP HCM	01 máy Cummins 440KVA	Từ 2020 đến nay
17	Công Ty CP Quản Lý Bất Động Sản Proman	Tòa nhà Sunrise City View - Quận 7, TP HCM	01 máy Cummins 1210KVA 02 máy Cummins 1375KVA	Từ 2021 đến nay

<b>STT</b>	<b>KHÁCH HÀNG</b>	<b>TÊN/ ĐỊA ĐIỂM DỰ ÁN</b>	<b>KHỐI LƯỢNG VÀ PHẠM VI CÔNG VIỆC</b>	<b>GHI CHÚ</b>
18	Công Ty TNHH Savills (Việt Nam)	Tòa nhà Sunrise Riverside Lô E, Lô G - huyện Nhà Bè, Tp. HCM	03 máy Cummins 713KVA 02 máy Cummins 1250KVA	Đang thực hiện
19	Công Ty TNHH CBRE (Việt Nam)	Chung cư Botanica Premier – Tòa nhà B&C - Quận Tân Bình, TPHCM	01 máy Cummins 1100KVA	Năm 2021
20	Công Ty TNHH CBRE (Việt Nam)	Chung cư Kingston Residence - Quận Phú Nhuận, TPHCM	02 máy Cummins 550KVA 01 máy Cummins 700KVA	Năm 2021
21	Công Ty CP Đầu Tư Và Thương Mại Nhà Rồng	Chung cư Sài Gòn Royal - Quận 4, TPHCM	04 máy Cummins 1400KVA	Đang thực hiện
22	Công Ty CP Quản Lý Bất Động Sản Proman	Tòa nhà Madison - Quận 1, TPHCM	02 máy Cummins: 1250KVA và 1000KVA	Năm 2021
23	Công Ty CP Nova Richstar	239-241 và 278 Đường Hòa Bình, P. Hiệp Tân, Quận Tân Phú, TP. HCM	01 máy Perkins 715KVA 02 máy Cummins: 1000KVA và 1250KVA	Đang thực hiện
24	Công Ty TNHH Một Thành Viên Sân Máy	Citihome - phường Cát Lái, Tp Thủ Đức, TP HCM	01 máy Cummins 550KVA	Năm 2021
25	Công Ty TNHH CBRE (Việt Nam)	Tòa nhà Wilton Tower - Quận Bình Thạnh, TPHCM	02 máy Cummins: 400KVA và 750KVA	Đang thực hiện
26	Công Ty TNHH CBRE (Việt Nam)	Chung cư Botanica Premier – Tòa nhà A - Quận Tân Bình, TPHCM	02 máy Cummins 750KVA	Đang thực hiện
27	Công Ty TNHH Savills (Việt Nam)	Tòa nhà Orchard ParkView - Quận Phú Nhuận, TP HCM	02 máy Cummins: 1000KVA và 1250KVA	Đang thực hiện
28	Chi Nhánh Công Ty TNHH Ojitek (Việt Nam)	Nhà máy Ojitek Bình Dương	01 máy Misubishi 1250KVA	Đang thực hiện
29	Ban Quản Trị Chung Cư Moonlight	102 Đặng Văn Bi, Phường Bình Thọ, TP Thủ Đức, TPHCM	01 máy Cummins 750KVA	Đang thực hiện
30	Công ty Cổ phần Quản lý và Khai thác Tòa nhà VNPT	Căn hộ Icon 56 - 58 Bến Vân Đồn, Phường 12, Q.4, TPHCM	01 máy Cummins 550KVA	Đang thực hiện
31	Công ty TNHH CBRE (VIỆT NAM)	Căn hộ Richstar Residence Z1- 278 đường Hòa Bình, P. Hiệp Tân, Q. Tân Phú, TP HCM	01 máy Perkins 715KVA 02 máy Cummins: 1000KVA và 1250KVA	Đang thực hiện
32	Công ty TNHH CBRE (VIỆT NAM)	Căn hộ Wilton - 71/3 Nguyễn Văn Thương, P.25, Q. Bình Thạnh, TPHCM	01 máy Cummins 400KVA 01 máy Cummins 750KVA	Đang thực hiện
33	Chi nhánh Công ty Cổ phần Bệnh viện Phương Nam	Bệnh Viện Phương Nam - số 2 Nguyễn Lương Bằng, P. Tân Phú, Q.7, TPHCM	02 máy Cummins 1000KVA	Đang thực hiện
34	Công ty Cổ phần Bách Phú Thịnh	Khu Phúc hợp Bách Phú Thịnh – 2A Phan Chu Trinh, Phường Hiệp Phú, TP. Thủ Đức, TPHCM	01 máy Cummins 1500KVA	Đang thực hiện

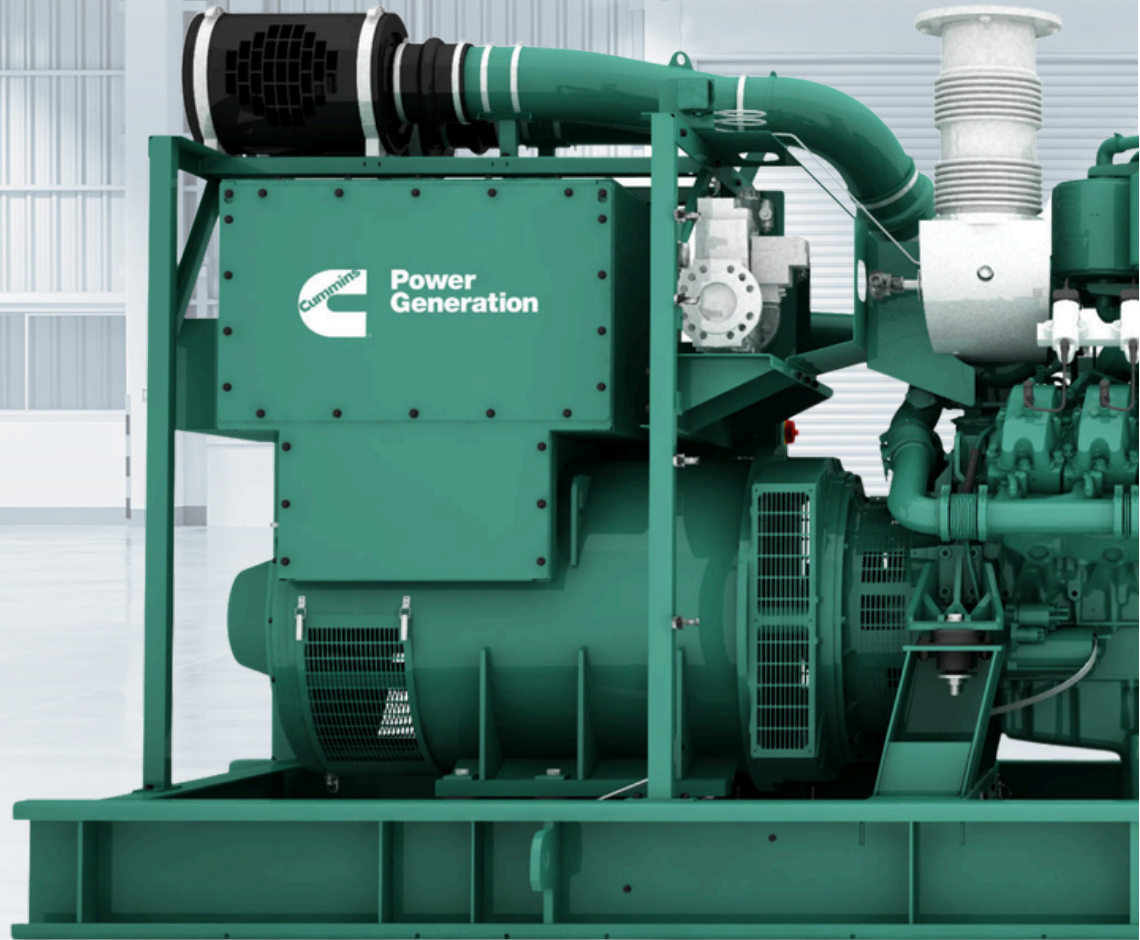
<b>STT</b>	<b>KHÁCH HÀNG</b>	<b>TÊN/ ĐỊA ĐIỂM DỰ ÁN</b>	<b>KHỐI LƯỢNG VÀ PHẠM VI CÔNG VIỆC</b>	<b>GHI CHÚ</b>
35	Công ty TNHH CBRE (VIỆT NAM)	Căn hộ The Prince Residence - 17-19-21 Nguyễn Văn Trỗi, P.11, Q. Phú Nhuận, TPHCM	01 máy Cummins 1000KVA 01 máy Cummins 750KVA	Đang thực hiện
36	Công ty TNHH CBRE (VIỆT NAM)	Căn hộ The Botanica - 104 Phố Quang, P.2,Q. Tân Bình, TPHCM	01 máy Cummins 840KVA	Đang thực hiện
37	Công ty Cổ phần Đầu tư Da Vàng	MERCURE - 03 Hạ Long, P.2, TP Vũng Tàu, Tỉnh Bà Rịa - Vũng Tàu	01 máy Cummins 200KVA 01 máy Cummins 650KVA	Đang thực hiện
38	Công ty Cổ phần Khách sạn Du lịch Thanh Niên Vũng Tàu	Khách sạn IBIS Vũng Tàu - 117 Thùy Vân, P. Thắng Tam, TP Vũng Tàu	01 máy Cummins 840KVA	Đang thực hiện
39	Công ty Cổ phần Dịch vụ Quản lý Bất động sản INDEPENDENT	Căn hộ Galaxy 9	01 máy Cummins 650KVA 01 máy Perkins 715KVA	Đang thực hiện
40	Công ty Cổ phần Đầu tư Bất động sản LAM ANH	THE SIX 8 24-26 Phan Đình Giót, Phường 2, Quận Tân Bình	01 máy Cummins 650KVA	Đang thực hiện
41	Chi nhánh Công ty TNHH OJITEX (VIỆT NAM)	OJITEX - BÌNH DƯƠNG - Số 26 VSIP II-A đường số 27, KCN Việt Nam - Singapore II-A, Vĩnh Tân, Tân Uyên, Bình Dương	01 máy Mitsubishi 1250KVA	Đang thực hiện
42	Công ty TNHH SAVILLS (VIỆT NAM)	RIVER COUNTY 1 Khu dân cư ZEIT River County, Đường Nguyễn Hữu Thọ, Phường Phước Kiển, Huyện Nhà Bè	2 máy Doosan 350KVA	Đang thực hiện
43	Công ty TNHH SAVILLS (VIỆT NAM)	D1 MENSION	01 máy MTU 1250KVA	Đang thực hiện
44	Công ty TNHH SAVILLS (VIỆT NAM)	ZENITY	01 máy MTU 2000KVA	Đang thực hiện
45	Công ty Cổ phần Dịch vụ An ninh mạng VINCSS	Nông trại cá Rông	01 máy Cummins 40KVA	Đã thực hiện

### **III. DANH MỤC SẢN PHẨM**

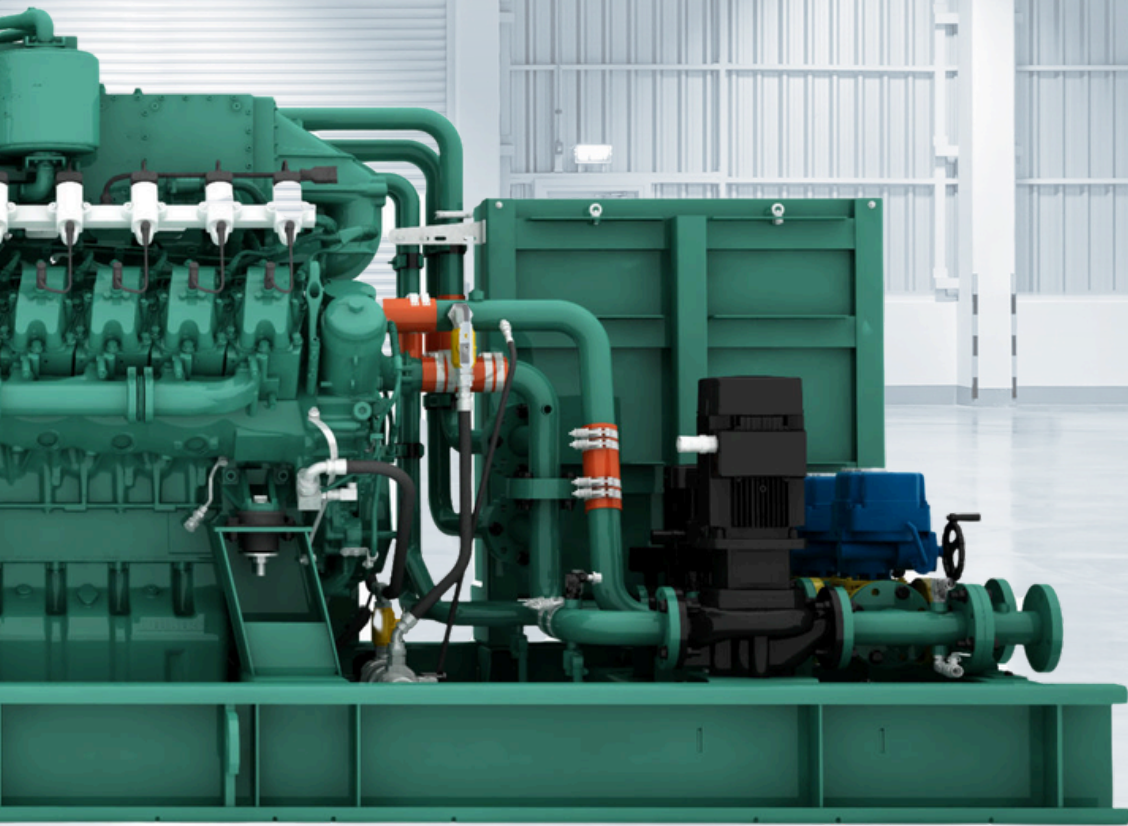
# MÁY PHÁT ĐIỆN DIESEL



**Power  
Generation**



**AOSiF**  
POWER GENERATOR



## DANH MỤC SẢN PHẨM CUMMINS (AOSIF - DONGFENG)

FREQ.: 50HZ

DONGFENG CUMMINS SERIES

Genset model	Prime power KVA/KW	standby power KVA/KW	Engine model	Gas consumption rate MJ/H	Cylinder	Displacement/L
AC24	20/17	24/19	4B3.9-G11	5.7	4L	3.9
AC28	25/20	28/22	QSB3.9-G31	6.1	4L	3.9
AC30	28/22	30/24	4B3.9-G1	7.1	4L	3.9
AC30-1	28/22	30/24	4B3.9-G2	6.7	4L	3.9
AC35	31/25	35/28	4B3.9-G12	7.4	4L	3.9
AC42	38/30	42/33	QSB3.9-G33	8.8	4L	3.9
AC44	40/32	44/35	4BT3.9-G1	10.0	4L	3.9
AC44-I	40/32	44/35	4BT3.9-G2	9.3	4L	3.9
AC62	56/45	62/50	4BTA3.9-G2	12.9	4L	3.9
AC69	63/50	69/55	QSB3.9-G35	14.2	4L	3.9
AC70	60/48	70/56	QSB3.9-G2	18.0	4L	3.9
AC71	65/52	71/57	4BTA3.9-G2	14.9	4L	3.9
AC88	80/64	88/70	QSB3.9-G3	20.0	4L	3.9
AC88-I	80/64	88/70	4BTA3.9-G11	17.6	4L	3.9
AC94	88/70	94/75	QSB3.9-G37	19.8	4L	3.9
AC104	94/75	104/83	6BT5.9-G1	21.7	6L	5.9
AC104-I	94/75	104/83	6BT5.9-G2	22.0	6L	5.9
AC105	95/76	105/84	4BTA3.9-G13	18.8	4L	3.9
AC110	100/80	110/88	4BTAA3.9-G3	24.7	4L	3.9
AC110-I	100/80	110/88	QSB3.9-G39	23.6	4L	3.9
AC110-II	100/80	110/88	QSB5.9-G2	26.0	6L	5.9
AC110-III	100/80	110/88	6BT5.9-G2	22.0	6L	5.9
AC115	105/84	115/92	6BT5.9-G2	24.2	6L	5.9
AC126	115/92	126/101	6BTA5.9-G2	27.0	6L	5.9
AC125-I	112/90	125/100	QSB5.9-G30	27.7	6L	5.9
AC138	125/100	138/110	6BTA5.9-G2	27.0	6L	5.9
AC140	125/100	140/112	QSB5.9-G3	31.0	6L	5.9
AC149	135/108	149/119	6BTAA5.9-G2	30.0	6L	5.9
AC150	125/100	150/120	QSB5.9-G31	31.5	6L	5.9
AC165	150/120	165/132	6BTAA5.9-G12	34.0	6L	6.7
AC165-I	150/120	165/132	QSB6.7-G3	38.0	6L	6.7
AC165-II	150/120	165/132	QSB5.9-G33	37.9	6L	5.9
AC200	180/144	200/160	QSB6.7-G4	43.0	6L	6.7
AC206	188/150	206/165	6CTA8.3-G1	42.0	6L	8.3
AC206-I	188/150	206/165	6CTA8.3-G2	42.0	6L	8.3
AC206-II	188/150	206/165	QSB6.7-G32	40.4	6L	6.7
AC220	200/160	220/176	6CTAA8.3-G2	45.0	6L	8.3
AC220-I	200/160	220/176	QSL8.9-G2	55.0	6L	8.9
AC250	225/180	250/200	QSL8.9-G3	57.0	6L	8.9



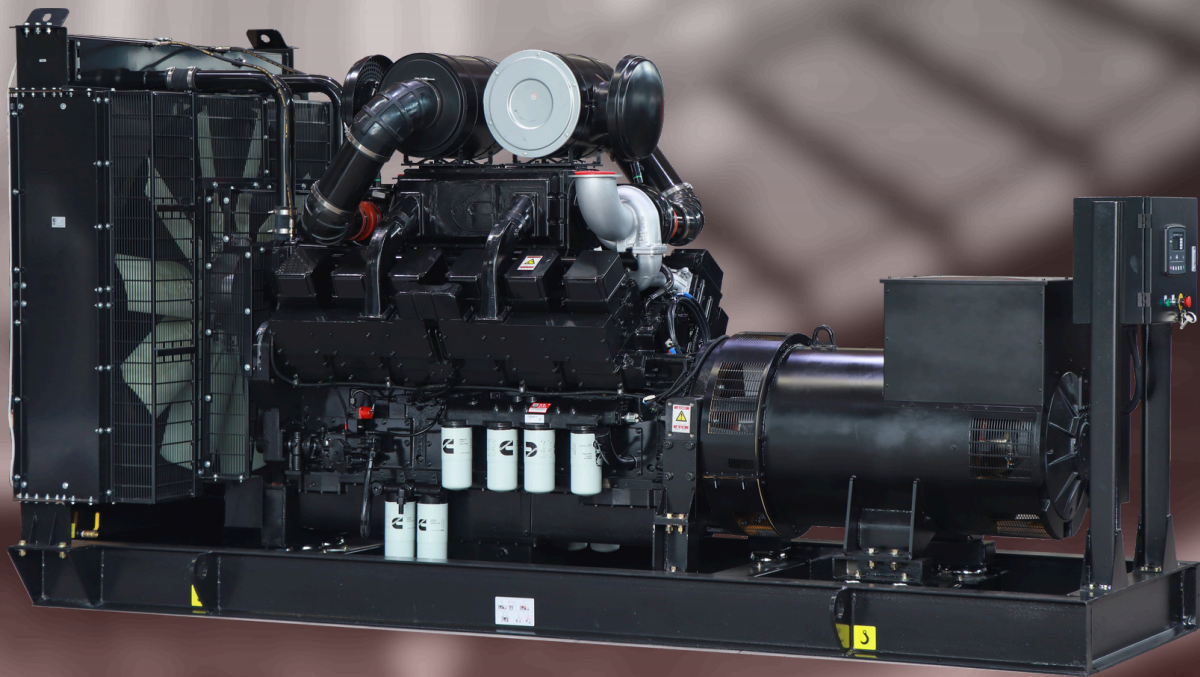
FREQ.: 50HZ

DONGFENG CUMMINS SERIES

Genset model	Prime power KVA/KW	standby power KVA/KW	Engine model	Gas consumption rate MJ/H	Cylinder	Displacement/L
AC250-I	250/200	250/200	6CTAA8.3-G9	57.0	6L	8.3
AC250-II	225/180	250/200	QSB6.7-G31	48.8	6L	6.7
AC275	250/200	275/220	6LTAA8.9-G2	53.0	6L	8.9
AC275-I	250/200	275/220	6LTAA8.9-G3	54.0	6L	8.9
AC275-II	250/200	275/220	QSL8.9-G4	60.0	6L	8.9
AC275-III	250/200	275/220	QSL8.9-G34	55.6	6L	8.9
AC300	270/216	300/240	6LTAA9.5-G3	58.0	6L	9.5
AC312	288/230	312/250	QSL8.9-G33	63.1	6L	8.9
AC353	320/256	350/282	6LTAA9.5-G1	70.0	6L	9.5
AC350-I	320/256	350/280	QSL8.9-G30	68.6	6L	8.9
AC400	360/288	400/320	QSZ13-G6	72.3	6L	13.0
AC425	388/310	425/340	6ZTAA13-G3	76.5	6L	13.0
AC450	400/320	450/360	QSZ13-G7	82.0	6L	13.0
AC468	438/350	468/375	QSZ13-G2	78.4	6L	13.0
AC475-I	438/350	475/380	6ZTAA13-G2	89.1	6L	13.0
AC475-II	438/350	475/380	6ZTAA13-G4	91.4	6L	13.0
AC500-I	450/360	500/400	QSZ13-G5	84.0	6L	13.0
AC525	500/400	525/420	QSZ13-G3	101.0	6L	13.0
AC550	500/400	550/440	QSZ13-G10	101.0	6L	13.0

Các tổ máy phát điện trong dòng sản phẩm này được trang bị động cơ do Công ty Dongfeng Cummins Engine Co., Ltd. sản xuất. Hệ thống lọc dầu và lọc nhiên liệu được thiết kế thuận tiện cho việc thay thế, giúp giảm mức độ phức tạp và chi phí bảo trì. Sản phẩm có khả năng đáp ứng nhu cầu công suất của nhiều quy mô người sử dụng khác nhau — từ nguồn điện dự phòng cho hộ gia đình, cấp điện cho các cơ sở thương mại nhỏ, đến nguồn điện chính hoặc dự phòng cho các doanh nghiệp công nghiệp quy mô lớn và trung tâm dữ liệu — với các cấu hình phù hợp sẵn có.

**Dải công suất tổ máy phát điện phù hợp: 15 kW – 400 kW**



*Các tổ máy phát điện trong dòng sản phẩm này được trang bị động cơ do Công ty Chongqing Cummins Engine Co., Ltd. sản xuất. Về hiệu suất vận hành, động cơ được kết hợp với bộ tăng áp có tỷ số áp suất cao và hiệu suất cao, mang lại công suất mạnh mẽ, khả năng đáp ứng tải nhanh và khả năng thích nghi tốt với các điều kiện khác nhau về độ cao, nhiệt độ môi trường và tải trọng. Về thiết kế kết cấu, thân máy và nắp xy-lanh sử dụng kết cấu tích hợp cường độ cao, giúp giảm tỷ lệ hư hỏng; các hệ thống như bôi trơn sơ bộ (pre-lubrication) giúp kéo dài chu kỳ bảo trì. Về khí thải, hình dạng buồng đốt được cải tiến cho phép đáp ứng các tiêu chuẩn khí thải mà không cần hệ thống xử lý sau khí thải. Ngoài ra, tổ máy có tính linh hoạt cao và thuận tiện hơn trong công tác bảo trì.*

**Dải công suất tổ máy phát điện phù hợp: 200 kW – 2000 kW**

## DANH MỤC SẢN PHẨM CUMMINS (AOSIF - CHONGQING)

FREQ.: 50HZ

CHONGQING CUMMINS SERIES

Genset model	Prime power KVA/KW	standby power KVA/KW	Engine model	Gas consumption rate MJ/H	Cylinder	Displacement/L
AC275-IV	250/200	275/220	NT855-GA	53.0	6L	10.8
AC275-VI	250/200	275/220	NTA855-G1	59.0	6L	14.0
AC275-VII	250/200	275/220	QSNT-G6	62.0	6L	14.0
AC300	263/210	300/240	QSM11-G1	64.9	6L	10.8
AC313-I	275/220	313/250	QSNT-G7	68.0	6L	14.0
AC313-II	275/220	313/250	NTA855-G1A	61.0	6L	14.0
AC338	300/240	338/270	QSM11-G2	71.4	6L	10.8
AC350-II	313/250	350/280	NTA855-G1B	68.0	6L	14.0
AC350-III	313/250	350/280	NTA855-G2	68.0	6L	14.0
AC350-IV	313/250	350/280	QSNT-G1	76.0	6L	14.0
AC350-V	313/250	350/280	M15-G3	69.0	6L	14.5
AC350-VI	319/255	350/280	QSM11-G2	69.0	6L	10.8
AC375	344/275	375/300	NTA855-G2A	72.0	6L	14.0
AC375-I	338/270	375/300	QSM11-G3	76.4	6L	10.8
AC375-II	344/275	375/300	M15-G4	69.0	6L	14.5
AC388	350/280	388/310	NTA855-G4	75.0	6L	14.0
AC388-I	350/280	388/310	QSNT-G2	80.0	6L	18.9
AC388-II	350/280	388/310	QSM11-G4	78.7	6L	10.8
AC400	363/290	400/320	QSM11-G5	79.7	6L	10.8
AC413-I	375/300	413/330	NTAA855-G7	86.0	6L	14.0
AC413-II	375/300	413/330	KTA19-G2	83.0	6L	19.0
AC413-III	375/300	413/330	QSM11-G6	82.7	6L	10.8
AC413-IV	365/300	413/330	M15-G5	73.0	6L	14.5
AC438	400/320	438/350	QSNT-G3	70.5	6L	18.9
AC450	400/320	450/360	M15-G6	79.0	6L	14.5
AC450	413/330	450/360	NTAA855-G7A	98.0	6L	18.9
AC500-I	450/360	500/400	QSNT-G4X	80.0	6L	18.9
AC500-II	450/360	500/400	QSNT-G4X	99.7	6L	18.9
AC500-III	450/360	500/400	KTA19-G3	97.0	6L	18.9
AC500-IV	450/360	500/400	M15-G7	89.0	6L	14.5
AC500-V	450/360	500/400	QSK19-G14	99.7	6L	18.9
AC562-I	500/400	562/450	KTA19-G3A	106.9	6L	18.9
AC562-II	500/400	562/450	KTA19-G4	107.0	6L	18.9
AC562-III	500/400	562/450	QSK19-G13	109.5	6L	19.0
AC562-IV	513/410	562/450	M15-G8	99.0	6L	14.5
AC638	562/450	638/510	KTA19-G8E	122.2	6L	19.0
AC630-I	575/460	630/505	QSK19-G12	128.3	6L	19.0
AC630-II	525/420	630/505	KTAA19-G5	113.0	6L	19.0

## DANH MỤC SẢN PHẨM CUMMINS (AOSIF - CHONGQING)

FREQ.: 50HZ

CHONGQING CUMMINS SERIES

Genset model	Prime power KVA/KW	standby power KVA/KW	Engine model	Gas consumption rate MJ/H	Cylinder	Displacement/L
AC650	588/470	650/520	QSK19-G6	129.6	6L	19.0
AC650-I	575/460	650/520	KTAA19-G6	118.5	6L	19.0
AC650-II	575/460	650/520	KTA19-G8	141.4	6L	19.0
AC688-I	625/500	688/550	KTAA19-G6A	155.0	6L	19.0
AC688-II	625/500	688/550	KTAA19-G7	155.0	6L	19.0
AC694	625/500	694/555	KTA19-G8A	155.0	6L	19.0
AC700-I	625/500	700/560	KT38-G	140.0	12V	37.8
AC700-II	636/509	700/560	QSK19-G31	136.5	6L	18.9
AC700-III	636/509	700/560	QSK19-G35	138.0	6L	18.9
AC713	650/520	712/570	QSK19-G4	143.0	6L	19.0
AC750-I	688/550	750/600	QSK19-G11	153.8	6L	19.0
AC750-II	681/545	750/600	QSK19-G32	143.3	6L	18.9
AC750-III	681/545	750/600	KTA19-G9A	147.0	6L	18.9
AC788	712/570	788/630	KTA38-G1	160.4	12V	38.0
AC788-I	712/570	788/630	KTA38-G1B	160.4	12V	38.0
AC800	725/580	800/640	KT38-GA	168.2	12V	38.0
AC825	750/600	825/660	QSK19-G33	158.9	6L	18.9
AC825-I	750/600	825/660	KTA38-G2	167.0	12V	38.0
AC825-II	750/600	825/660	QSK38-G8	168.0	12V	38.0
AC875	813/650	875/700	KTA38-G2E	175.8	12V	38.0
AC888-I	800/640	888/710	KTA38-G2B	167.3	12V	38.0
AC888-II	813/650	888/710	QSK38-G7	180.0	12V	38.0
AC900	819/655	900/720	QSK19-G34	171.2	6L	18.9
AC1000-I	910/728	1000/800	KTA38-G2A	191.0	12V	38.0
AC1000-II	910/728	1000/800	QSK38-G6	197.0	12V	38.0
AC1000-III	938/750	1000/800	KTA38-G5E	203.5	12V	38.0
AC1000-IV	909/727	1000/800	QSK38-G26	215.0	12V	37.7
AC1100	1000/800	1100/880	KTA38-G5	209.0	12V	38.0
AC1108	1008/806	1108/887	QSK38-G1	212.0	12V	38.0
AC1125	1063/850	1125/900	KTA38-G7E	228.7	12V	38.0
AC1125-II	1023/818	1125/900	QSK38-G27	235.1	12V	37.7
AC1250-I	1136/910	1250/1000	KTA38-G9	247.5	12V	38.0
AC1250-II	1125/900	1250/1000	KTA38-G9E	240.7	12V	38.0
AC1250-III	1136/909	1250/1000	QSK38-G28	254.0	12V	37.7
AC1258	1144/915	1258/1007	QSK38-G2	235.0	12V	38.0
AC1375	1250/1000	1375/1100	QSK38-G5	271.0	12V	38.0
AC1375	1250/1000	1375/1100	KTA38-G9A	271.0	12V	38.0
AC1375-II	1250/1000	1375/1100	KTA50-G3	254.0	16V	50.3
AC1375-III	1250/1000	1375/1100	KTA50-G3E	260.0	16V	50.3

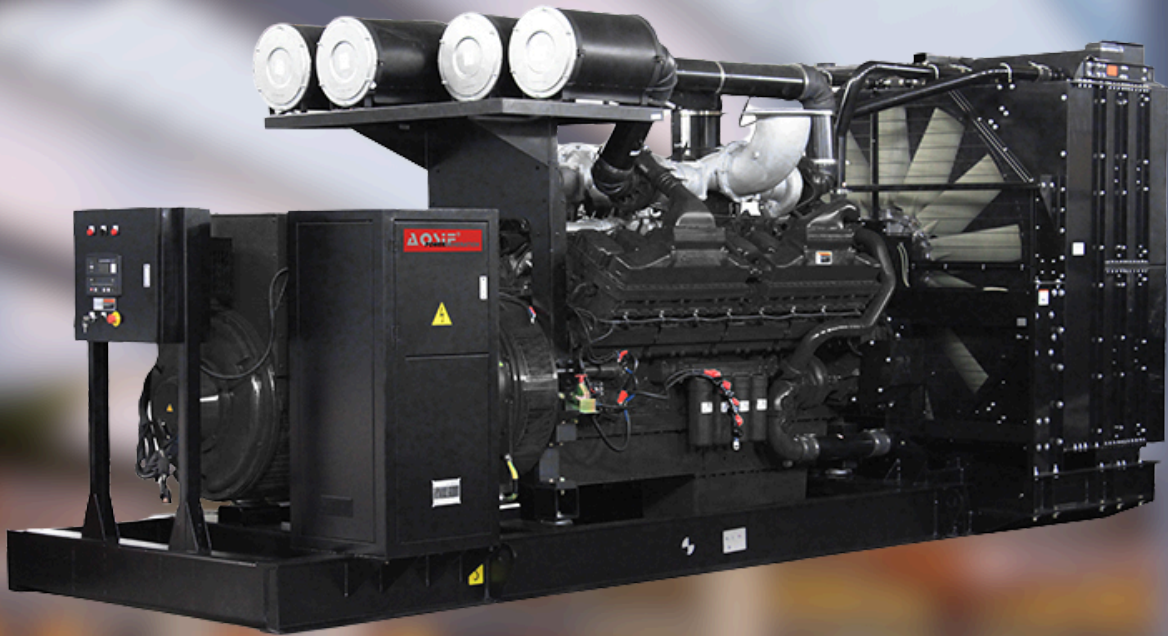
FREQ.: 50HZ

CHONGQING CUMMINS SERIES

Genset model	Prime power KVA/KW	standby power KVA/KW	Engine model	Gas consumption rate MJ/H	Cylinder	Displacement/L
AC1375-V	1275/1020	1375/1100	KTA50-G12	249.0	16V	50.3
AC1400-II	1273/1018	1400/1120	QSK38-G29	273.0	16V	38.0
AC1500-I	1350/1080	1500/1200	QSK38-G19	288.0	12V	38.0
AC1500-II	1375/1100	1500/1200	KTA50-G7E	280.0	16V	50.3
AC1540	1400/1120	1540/1232	QSK38-G30	290.0	12V	37.7
AC1600	1375/1100	1600/1280	KTA50-G12A	207.0	16V	50.3
AC1625	1500/1200	1625/1300	KTA50-G8E	302.0	16V	50.3
AC1675	1523/1218	1675/1340	QSK38-G31	324.0	12V	37.7
AC1650-I	1375/1100	1650/1320	KTA50-G8	289.0	16V	50.3
AC1650-II	1500/1200	1650/1320	KTA50-GS8	308.8	16V	50.3
AC1700	1540/1232	1700/1360	QSK50-G4	338.0	16V	50.0
AC1760	1625/1300	1760/1408	QSK38-G32	331.8	12V	37.7
AC1825	1650/1320	1825/1460	QSK50-G7	349.0	16V	50.0
AC1875-I	1675/1340	1875/1500	KTA50-G15X	348.0	16V	50.3
AC1875-II	1675/1340	1875/1500	KTA50-G15A	359.0	16V	50.3
AC2000	1875/1500	2000/1600	KTA50-G16A	402.0	16V	50.3
AC2000-I	1875/1500	2000/1600	QSK50-G16	378.0	16V	49.8
AC2063	2000/1600	2063/1650	KTA50-G16B	402.0	16V	50.3
AC2250-I	2045/1600	2000/1600	QSK50-G17	419.0	16V	49.8
AC2750-I	2500/2000	2750/2200	QSK60-G23	496.0	16V	60.2



## DANH MỤC SẢN PHẨM CUMMINS (NHẬP KHẨU)



*Các tổ máy phát điện trong dòng sản phẩm này được trang bị động cơ Cummins nhập khẩu, mang lại hiệu suất công suất vượt trội, dải công suất rộng và khả năng thích ứng với nhiều kịch bản ứng dụng khác nhau. Tổ máy có hiệu quả tiêu hao nhiên liệu cao với đường cong tiêu thụ nhiên liệu ổn định (phẳng), giúp giảm chi phí vận hành, kéo dài chu kỳ bảo trì và đáp ứng các tiêu chuẩn khí thải môi trường nghiêm ngặt.*

**Dải công suất tổ máy phát điện phù hợp: 40 kW – 2600 kW**

FREQ.: 50HZ

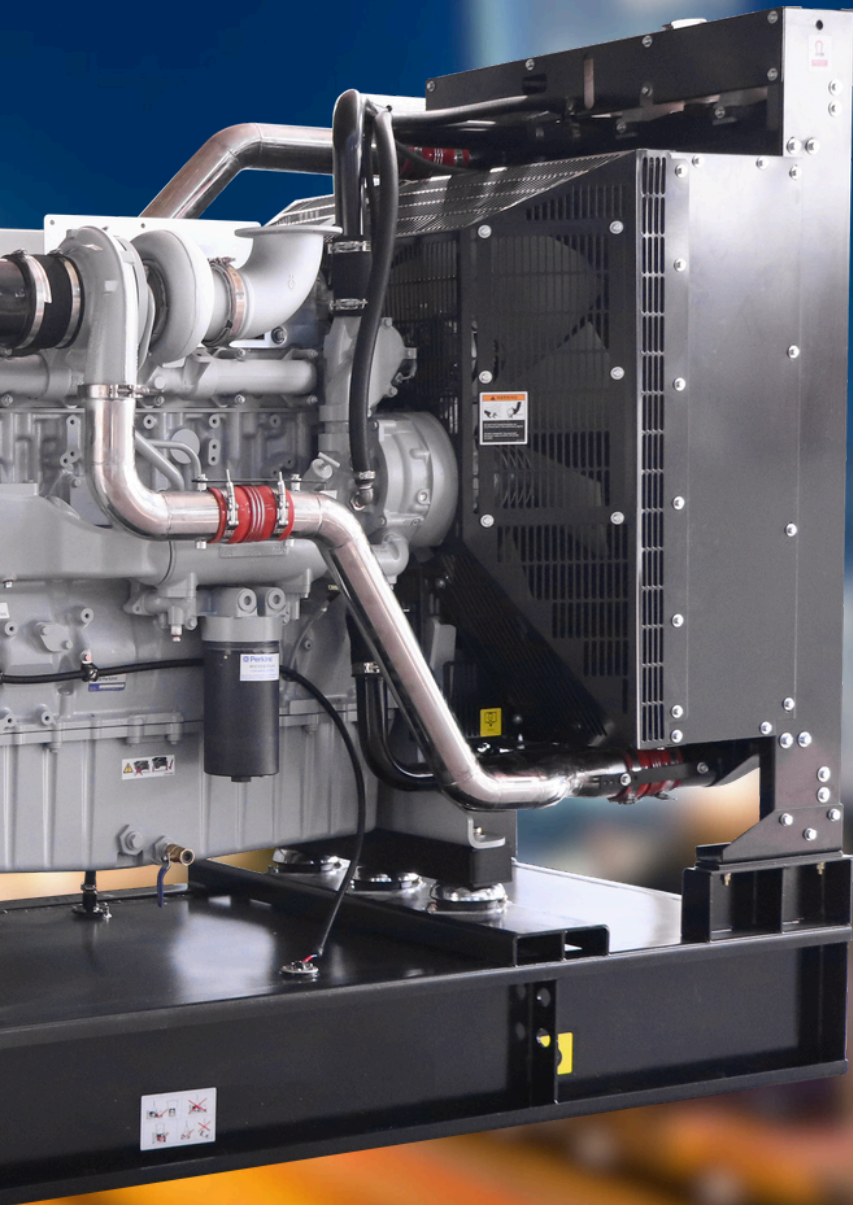
IMPORTED CUMMINS SERIES

Genset model	Prime power KVA/KW	standby power KVA/KW	Engine model	Gas consumption rate MJ/H	Cylinder	Displacement/L
AC90	82/66	90/72	QSB5-G3	25.0	4L	4.5
AC100	91/73	100/80	QSB5-G4	24.0	4L	4.5
AC110	100/80	110/88	QSB5-G5	25.0	4L	4.5
AC150	136/120	150/120	QSB5-G6	31.0	4L	4.5
AC175	150/120	175/140	QSB7-G3	38.0	6L	6.7
AC200	180/144	200/160	QSB7-G4	42.0	6L	6.7
AC220	200/160	220/176	QSB7-G5	45.0	6L	6.7
AC250	180/225	250/200	QSL9-G2	56.0	6L	8.9
AC275	250/200	275/220	QSL9-G3	59.0	6L	8.9
AC300	275/220	300/240	QSL9-G4	62.0	6L	8.9
AC330	300/240	330/264	QSL9-G5	63.0	6L	8.9
AC330-I	300/240	330/264	QSL9-G7	70.0	6L	8.9
AC400	360/288	400/320	QSG12-G3	72.0	6L	11.8
AC450	409/327	450/360	QSG12-G4	82.0	6L	11.8
AC450-I	409/327	450/360	QSX15-G4	85.0	6L	15.0
AC500	455/364	500/400	QSX15-G6	95.0	6L	15.0
AC550	500/400	550/440	QSX15-G8	103.0	6L	15.0
AC550-I	500/400	550/440	KTA19-G4	107.0	6L	18.9
AC700	636/509	700/560	VTA28-G5	130.0	12V	28.0
AC715	650/520	715/572	QSK19-G4	147.0	6L	19.0
AC810	750/600	810/650	QSK23-G2	151.0	6L	23.0
AC825	750/600	825/660	VTA28-G6	177.0	12V	28.0
AC900	810/648	900/720	QSK23-G3	161.0	6L	23.0
AC1000	910/728	1000/800	QST30-G3	184.0	12V	30.5
AC1000-I	910/728	1000/800	KTA38-G3	198.0	12V	37.8
AC1100	1000/800	1100/880	QST30-G4	220.0	12V	30.5
AC1132	1029/823	1132/906	KTA38-G5	210.0	12V	38.0
AC1250-I	1135/908	1250/1000	QSK38-G2	242.0	12V	38.0
AC1250-II	1125/900	1250/1000	KTA38-G9	232.0	12V	37.8
AC1400-I	1275/1020	1400/1120	QSK38-G3	271.0	12V	38.0
AC1400-II	1275/1020	1400/1120	KTA50-G3	261.0	16V	50.0
AC1675	1500/1200	1675/1340	KTA50-GS8	309.0	16V	50.0
AC1875	1713/1370	1875/1500	QSK50-G13	349.0	16V	50.0
AC2000	1875/1500	2000/1600	QSK60-G3	371.0	16V	60.2
AC2250	2045/1636	2250/1800	QSK60-G4	394.0	16V	60.2
AC2500	2250/1800	2500/2000	QSK60-G8	448.0	16V	60.2
AC2750-II	2500/2000	2750/2200	QSK78-G18	494.0	18V	77.6
AC3000	2750/2200	3000/2400	QSK78-G9	550.0	18V	78.0
AC3500	3125/2500	3500/2800	QSK95-G5	658.0	16V	95.0
AC3750	3350/2680	3750/3000	QSK95-G4	666.0	16V	95.0

 Perkins®



**AOSIF**  
POWER GENERATOR



*Các tổ máy phát điện trong dòng sản phẩm này được trang bị động cơ do Perkins Engines Company Limited (Vương quốc Anh) sản xuất, nổi bật với mật độ công suất cao, hiệu suất vận hành ổn định và bền bỉ, hiệu quả tiêu hao nhiên liệu vượt trội, đặc tính sạch và thân thiện với môi trường, cùng khả năng tùy biến cấu hình linh hoạt. Nhờ đó, sản phẩm đã trở thành giải pháp nguồn điện chất lượng cao cho nhiều loại thiết bị và lĩnh vực ứng dụng khác nhau.*

**Dải công suất tổ máy phát điện phù hợp: 5 kW – 2000 kW**

## DANH MỤC SẢN PHẨM PERKINS (AOSIF)

FREQ.: 50HZ

CHINA PERKINS SERIES

Genset model	Prime power KVA/KW	standby power KVA/KW	Engine model	Gas consumption rate MJ/H	Cylinder	Displacement/L
AP10-II	9/7	10/8	403D-11G	2.6	3L	1.1
AP14-I	13/10	15/12	403A-15G1	3.6	3L	1.5
AP14-II	13/10	15/12	403D-15G	3.6	3L	1.5
AP16	15/12	16/13	403A-15G2	5.0	3L	1.5
AP22-I	20/16	22/18	404A-22G1	5.3	4L	2.2
AP22-II	20/16	22/18	404D-22G	5.3	4L	2.2
AP30	28/22	30/24	404D-22TG	7.0	4L	2.2
AP72	65/52	72/57	1104A-44TG1	14.8	4L	4.4
AP88-I	80/64	88/71	1104A-44TG2	18.7	4L	4.4
AP112	101/81	112/90	1104C-44TAG2	22.6	4L	4.4
AP150	135/108	150/120	1106A-70TG1	38.0	6L	7.0
AP165	150/120	165/132	1106A-70TAG2	33.4	6L	7.0
AP200	180/144	200/160	1106A-70TAG3	41.4	6L	7.0
AP220	200/160	220/176	1106A-70TAG4	47.0	6L	7.0
AP275	250/200	275/220	1206A-E70TTAG3	56.9	6L	7.0

FREQ.: 50HZ

UK PERKINS SERIES

Genset model	Prime power KVA/KW	standby power KVA/KW	Engine model	Gas consumption rate MJ/H	Cylinder	Displacement/L
AP33	30/24	33/26	1103A-33G	7.1	3L	3.3
AP50	45/36	50/40	1103A-33TG1	10.7	3L	3.3
AP66	60/48	66/53	1103A-33TG2	13.9	3L	3.3
AP72	65/52	72/57	1104A-44TG1	14.8	4L	4.4
AP88-I	80/64	88/71	1104A-44TG2	18.7	4L	4.4
AP88-II	80/64	88/71	1104C-44TAG1	18.6	4L	4.4
AP110	100/80	110/88	1104C-44TAG2	22.6	4L	4.4
AP150	135/108	150/120	1106A-70TG1	38	6L	7.0
AP165	150/120	165/132	1106A-70TAG2	33.4	6L	7.0
AP200	180/144	200/160	1106A-70TAG3	41.4	6L	7.0
AP220-I	200/160	220/176	1106A-70TAG4	47	6L	7.0
AP225	200/160	225/176	1206A-E70TTAG1	45.8	6L	7.0
AP220-III	200/160	220/176	1206D-E70TTAG1	45.8	6L	7.0
AP250	230/184	250/200	1206A-E70TTAG2	51	6L	7.0
AP275-I	250/200	275/220	1206A-E70TTAG3	56.9	6L	7.0
AP282	257/206	282/226	1506A-E88TAG3	55.5	6L	8.8
AP337	308/246	337/270	1506A-E88TAG5	65	6L	8.8
AP343	331/249	343/275	1706A-E93TAG1	190	6L	9.3

FREQ.: 50HZ

UK PERKINS SERIES

Genset model	Prime power KVA/KW	standby power KVA/KW	Engine model	Gas consumption rate MJ/H	Cylinder	Displacement/L
AP383	348/278	383/306	1706A-E93TAG2	189	6L	9.3
AP400	350/280	400/320	2206C-E13TAG2	209	6L	12.5
AP450	400/320	450/360	2206C-E13TAG3	206	6L	12.5
AP500	455/364	500/400	2506C-E15TAG1	216	6L	15.2
AP550	500/400	550/440	2506C-E15TAG2	211	6L	15.2
AP650	591/473	650/520	2806C-E18TAG1A	216	6L	18.1
AP700	650/520	700/560	2806A-E18TAG2	202	6L	18.1
AP821	746/597	821/656	4006-23TAG2A	157	6L	23.0
AP898	800/640	898/718	4006-23TAG3A	172	6L	23.0
AP1125-I	1022/818	1125/900	4008TAG2A	220	8L	30.6
AP1125-II	1022/818	1125/900	4008TAG2	230	8L	30.6
AP1250	1125/900	1250/1000	4008-30TAG3	262	8L	30.6
AP1375	1250/1000	1375/1100	4012-46TWG2A	285	12V	45.8
AP1650	1500/1200	1650/1320	4012-46TAG2A	354	12V	45.8
AP1875	1688/1350	1875/1500	4012-46TAG3A	383	12V	45.8
AP2000	1850/1480	2000/1600	4016TAG1A	434	16V	61.1
AP2250	2000/1600	2250/1800	4016TAG2A	422	16V	61.1
AP2500	2250/1800	2500/2000	4016-61TRG3	470	16V	61.1

FREQ.: 50HZ

INDIAN PERKINS SERIES

Genset model	Prime power KVA/KW	standby power KVA/KW	Engine model	Gas consumption rate MJ/H	Cylinder	Displacement/L
AP33	30/24	33/26	1103A-33G	7.1	3L	3.3
AP50	45/36	50/40	1103A-33TG1	10.7	3L	3.3
AP66	60/48	66/53	1103A-33TG2	13.9	3L	3.3
AP821	746/597	821/656	4006-23TAG2A	157	6L	23.0
AP880	802/641	898/718	4006-23TAG3A	172	6L	23.0
AP1125-I	1022/818	1125/900	4008TAG2A	220	8L	30.6
AP1125-II	1022/818	1125/900	4008TAG2	230	8L	30.6
AP1250	1125/900	1250/1000	4008-30TAG3	262	8L	30.6
AP1375	1250/1000	1375/1110	4012-46TWG2A	285	12V	45.8
AP1650	1500/1200	1650/1320	4012-46TAG2A	354	12V	45.8
AP1875	1688/1350	1875/1500	4012-46TAG3A	383	12V	45.8
AP2000	1850/1480	2000/1600	4016TAG1A	434	16V	61.1
AP2250	2000/1600	2250/1800	4016TAG2A	422	16V	61.1
AP2500	2250/1800	2500/2000	4016-61TRG3	470	16V	61.1

## DANH MỤC SẢN PHẨM HUYNDAI (AOSIF)

FREQ.: 50HZ

HYUNDAI SERIES

Genset model	Prime power KVA/KW	standby power KVA/KW	Engine model	Gas consumption rate MJ/H	Cylinder	Displacement/L
AD69	63/50	69/55	SP344CB	10.5	4L	3.4
AD88	80/64	88/70	SP344CC	13.6	4L	3.4
AD139	126/101	139/111	DP054CA	20.5	4L	5.0
AD175	159/127	175/140	DP054CB	21.1	4L	5.0
AD185	168/134	185/148	P086TI-1	27.0	6L	8.1
AD213	200/160	213/170	DP054CC	31.2	4L	5.0
AD220	200/160	225/180	P086TI	32.0	6L	8.1
AD238	216/173	238/190	DP086CA	33.0	6L	7.5
AD251	229/183	254/203	DP086LA	37.0	6L	8.1
AD255	233/186	255/204	DP086CB	35.3	6L	7.5
AD279	253/202	279/223	DP086CC	38.3	6L	7.5
AD308	279/223	308/246	DP086CD	41.9	6L	7.5
AD308-I	275/220	308/246	P126TI	44.0	6L	11.1
AD330	300/240	334/267	P126TI-II	47.0	6L	11.1
AD336	305/244	336/269	DP086CD	45.7	6L	7.5
AD360	325/260	360/288	P126CA	53.0	6L	11.1
AD402	365/292	406/325	DP126LB	57.0	6L	11.1
AD407	369/295	407/326	DP126CB	58.0	6L	11.1
AD448	408/326	467/374	P158LE	66.0	8V	14.6
AD469	424/339	469/375	DP126CD	66.0	6L	11.1
AD500	454/363	500/400	DP126CE	71.0	6L	11.1
AD509	463/370	511/409	DP158LC	73.0	8V	14.6
AD574	520/416	574/459	DP158CB	83.0	8V	15.1
AD582	529/423	583/466	DP158LD	83.0	8V	14.6
AD620	562/450	620/496	DP158CC	89.0	8V	15.1
AD633	575/460	633/506	DP180LA	94.0	10V	18.3
AD665	603/482	665/532	DP158CD1	95.0	8V	15.1
AD701	636/509	701/562	DP158CD	100.0	8V	15.1
AD701-I	638/510	701/562	DP180LB	104.0	10V	18.3
AD756	688/550	759/607	DP222LB	109.0	12V	21.9
AD829	750/600	829/663	DP222LC	119.0	12V	21.9
AD839	763/610	839/671	DP222CA	118.0	12V	21.9
AD900	813/650	900/720	DP222CB	127.0	12V	21.9
AD1000	913/730	1000/800	DP222CC	147.0	12V	21.9

Các tổ máy phát điện trong dòng sản phẩm này sử dụng động cơ Hyundai (Hàn Quốc), nổi bật với khả năng phát công suất mạnh mẽ, độ bền cao và dải công suất rộng (từ nguồn điện dự phòng cho hộ gia đình đến ứng dụng công nghiệp quy mô lớn). Động cơ được tối ưu hiệu quả cháy, giúp giảm mức tiêu hao nhiên liệu và khí thải, đồng thời thiết kế mô-đun hóa giúp việc bảo trì, bảo dưỡng trở nên thuận tiện.

**Dải công suất tổ máy phát điện phù hợp: 50 kW – 730 kW**

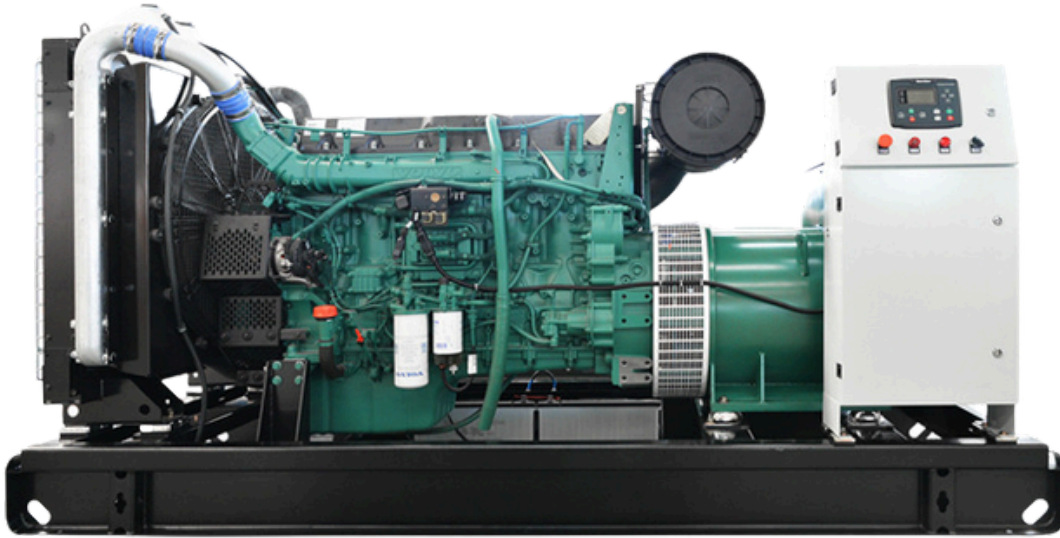


FREQ.: 50HZ

HYUNDAI STAGE V SERIES

Genset model	Prime power KVA/KW	standby power KVA/KW	Engine model	Gas consumption rate MJ/H	Cylinder	Displacement/L
AD33	30/24	33/26	DP023CAV	5.6	3	1.79
AD53	50/40	53/42	DP024CAV	8.4	4	2.39
AD60	60/48	60/48	DP034CAV	10.6	4	3.41
AD85	80/64	85/68	DP034CCV	13.3	4	3.41
AD105	100/80	105/84	DP034CDV	17.3	4	3.41
AD140	125/100	140/112	DP054CAV	22.3	4	5.02
AD175	160/128	175/140	DP054CBV	27.5	4	5.02
AD210	200/160	210/168	DP054CCV	32.3	4	5.02
AD250	230/184	250/200	DP086CBV	36.0	6	7.53
AD280	250/200	280/224	DP086CCV	39.1	6	7.53
AD310	280/224	310/248	DP086CDV	42.8	6	7.53
AD335	300/240	335/268	DP086CEV	46.1	6	7.53





Các tổ máy phát điện của dòng này được trang bị động cơ do Volvo sản xuất. Những động cơ này có dải công suất rộng, đầu ra ổn định, khả năng đáp ứng tải nhanh và khả năng khởi động nguội mạnh mẽ, đồng thời còn có hiệu suất nhiên liệu cao và tuân thủ các tiêu chuẩn phát thải môi trường.

**Dải công suất tổ máy phát điện phù hợp: 68 kW – 550 kW**

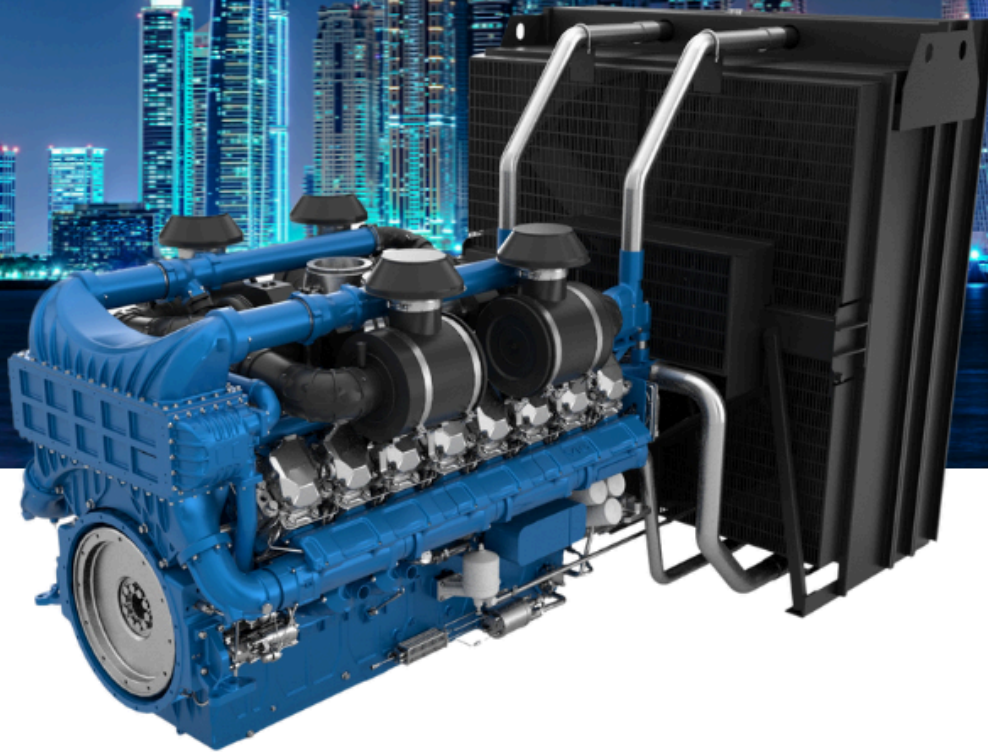
## DANH MỤC SẢN PHẨM VOLVO

FREQ.: 50HZ

VOLVO SERIES

Genset model	Prime power KVA/KW	standby power KVA/KW	Engine model	Gas consumption rate MJ/H	Cylinder	Displacement/L
AW223	223/163	223/178	TAD840GE-B	43.4	6	7.70
AW278	253/202	278/223	TAD841GE	55.0	6	7.70
AW334	303/243	334/267	TAD842GE	64.7	6	7.70
AW351	319/255	351/281	TAD1341GE-B	64.6	6	12.78
AW344-I	313/250	344/275	TAD1351GE	68.5	6	12.78
AW357	325/260	357/286	TAD843GE	69.2	6	7.70
AW387	352/282	387/310	TAD1342GE-B	71.9	6	12.78
AW414	378/302	414/331	TAD1343GE-B	89.8	6	12.78
AW420	381/305	420/336	TAD1354GE	79.5	6	12.78
AW452	411/329	452/362	TAD1344GE-B	83.6	6	12.78
AW458	417/334	458/367	TAD1355GE	84.8	6	12.78
AW506	456/365	506/405	TAD1345GE-B	91.9	6	12.78
AW508	462/370	508/407	TAD1650GE	97.2	6	16.12
AW552	502/402	552/442	TAD1346GE	100.4	6	12.78
AW556	505/404	556/445	TAD1641GE-B	105.6	6	16.12
AW556-I	505/404	556/445	TAD1651GE	104.5	6	16.12
AW661	600/480	661/529	TWD1652GE	131.2	6	16.12
AW717	650/520	717/574	TWD1653GE	140.4	6	16.12
AW717-I	652/521	717/573	TWD1644GE	133.5	6	16.12
AW770	700/560	770/616	TWD1645GE	140.9	6	16.12
AW833	758/606	833/666	TWD1744GE	154.7	6	17.26

**MOTEURS**  
**Baudouin**  
AUTHORISED PARTNER



## DANH MỤC SẢN PHẨM BAUDOIN

FREQ.: 50HZ

BAUDOIN SERIES

Genset model	Prime power KVA/KW	standby power KVA/KW	Engine model	Gas consumption rate MJ/H	Cylinder	Displacement/L
AB20	18/15	20/16	4M06G20/5	4.7	4L	2.3
AB25	23/18	25/20	4M06G25/5	6.7	4L	2.3
AB35	32/26	35/28	4M06G35/5	7.6	4L	2.3
AB44	40/32	44/35	4M06G44/5	9.5	4L	2.3
AB50	45/36	50/40	4M06G50/5	10.7	4L	2.3
AB55	50/40	55/44	4M06G55/5	11.9	4L	2.3
AB72	65/52	72/57	4M10G70/5	15.0	4L	4.1
AB88	80/64	88/70	4M10G88/5	18.8	4L	4.1

FREQ.: 50HZ

BAUDOUIIN SERIES

Genset model	Prime power KVA/KW	standby power KVA/KW	Engine model	Gas consumption rate MJ/H	Cylinder	Displacement/L
AB110	100/80	110/88	4M10G110/5	21.3	4L	4.1
AB150	135/108	150/120	6M11G150/5	30.2	6L	6.8
AB165	150/120	165/132	6M11G165/5	32.6	6L	6.8
AB220	200/160	220/176	6M16G220/5	43.1	6L	9.7
AB250	230/184	250/200	6M16G250/5	50.9	6L	9.7
AB275	250/200	275/220	6M16G275/5	56.9	6L	9.7
AB350	320/256	350/280	6M16G350/5	70.5	6L	9.7
AB385	350/280	385/308	6M21G400/5	82.1	6L	12.5
AB440	400/320	440/352	6M21G440/5	85.5	6L	12.5
AB500	450/360	500/400	6M21G500/5	110.1	6L	12.5
AB550	500/400	550/440	6M21G550/5	109.5	6L	12.5
AB660	600/480	660/528	6M33G660/5	126.5	6L	19.6
AB715	650/520	715/572	6M33G715/5	136.3	6L	19.6
AB750	680/544	750/600	6M33G750/5	151.1	6L	19.6
AB825	750/600	825/660	6M33G825/5	161.5	6L	19.6
AB900	815/652	900/720	8M33G900/5	174.2	8V	26.1
AB900-I	815/652	900/720	12M26G900/5	173.7	12V	31.8
AB1000	900/720	1000/800	8M33G1000/5	194.1	8V	26.1
AB1000-I	900/720	1000/800	12M26G1000/5	195.5	12V	31.8
AB1100	1000/800	1100/880	8M33G1100/5	214.0	8V	26.1
AB1125	1000/800	1125/900	12M26G1100/5	207.1	12V	31.8
AB1250	1150/920	1250/1000	12M33G1250/5	236.2	12V	39.2
AB1400	1250/1000	1400/1120	12M33G1400/5	258.6	12V	39.2
AB1500	1375/1100	1500/1200	12M33G1500/5	296.9	12V	39.2
AB1650	1500/1200	1650/1320	12M33G1650/5	324.0	12V	39.2
AB1700	1500/1200	1700/1360	16M33G1700/5	325.2	16V	52.3
AB1900	1750/1400	1900/1520	16M33G1900/5	364.3	16V	52.3
AB2000	1875/1500	2000/1600	16M33G2000/5	401.0	16V	52.3
AB2250	2000/1600	2250/1800	16M33G2250/5	485.3	16V	52.3
AB2250-I	2000/1600	2250/1800	20M33G2250/5	432.8	20V	65.4
AB2500	2250/1800	2500/2000	20M33G2500/5	537.8	20V	65.4
AB2550	2280/1824	2550/2040	12M55G2550/5	464.0	12V	65.7
AB2750	2500/2000	2750/2200	12M55G2750/5	513.9	12V	65.7
AB3000	2750/2200	3000/2400	12M55G3000/5	567.0	12V	65.7
AB3125	2813/2250	3125/2500	16M55G3000/5	570.8	16V	65.7
AB3313	3000/2400	3313/2650	16M55G3300/5	608.1	16V	87.5
AB3750	3250/2600	3750/3000	16M55G3750/5	669.0	16V	87.5
AB4125	3750/3000	4125/3300	16M55G4000/5	755.1	16V	87.5

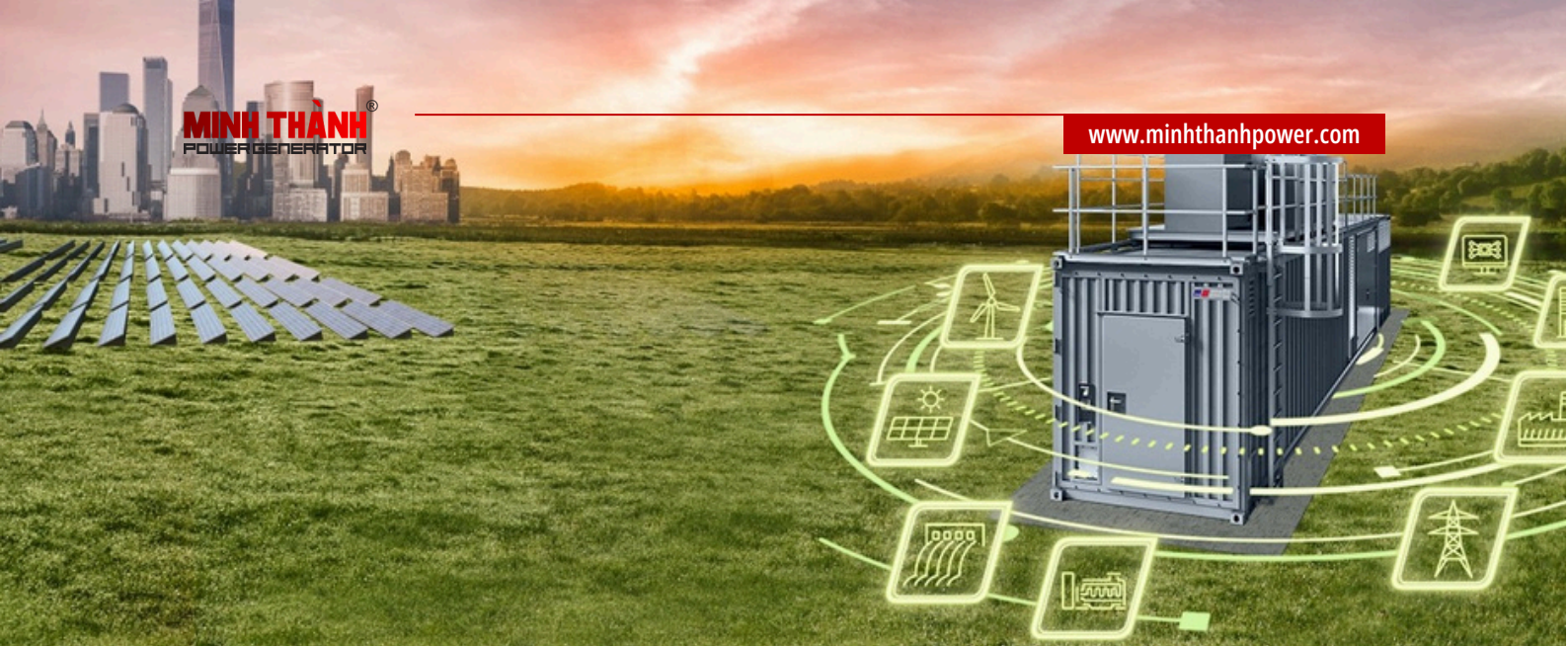
FREQ.: 50HZ

BAUDOQUIN SERIES - EURO III EMISSION

Genset model	Prime power KVA/KW	standby power KVA/KW	Engine model	Gas consumption rate MJ/H	Cylinder	Displacement/L
AB20-I	18/14	20/16	4M08G2D3/5 ☆	4.79	4L	3.2
AB23	20/16	23/18	4M08G4D3/5 ☆	6.35	4L	3.2
AB38	30/24	38/30	4M08G8D3/5 ☆	8.62	4L	3.2
AB42	38/30	45/36	4M08G10D3/5 ☆	10.90	4L	3.2
AB125	113/90	125/100	4M12G1D3/5 ☆	23.59	4L	4.6
AB150	125/100	150/120	4M12G2D3/5 ☆	31.74	4L	4.6
AB165	150/120	165/132	4M12G4D3/5 ☆	31.74	4L	4.6
AB200	188/150	200/160	6M12G2D3/5 ☆	39.71	6L	7.5
AB250	225/180	250/200	6M12G6D3/5 ☆	51.50	6L	7.5
AB350-I	313/250	350/280	6M16G8D3/5 ☆	66.80	6L	9.7
AB400	375/300	400/320	6M21G2D3/5 ☆	81.19	6L	12.5
AB500-I	438/350	500/400	6M21G6D3/5 ☆	92.87	6L	12.5
AB550-I	500/400	550/440	6M21G8D3/5 ☆	110.11	6L	12.5
AB725	650/520	725/580	6M33G6D3/5	80.00	6L	19.6
AB813	750/600	813/650	6M33G8D3/5	154.00	6L	19.6
AB1250-I	1125/900	1250/1000	12M33G6D3/5	245.00	12V	39.2
AB1375	1250/1000	1375/1100	12M33G8D3/5	304.00	12V	39.2
AB1500	1375/1100	1500/1200	12M33G10D3/5	312.00	12V	39.2
AB1650-I	1500/1200	1650/1320	12M33G14D3/5	312.00	12V	39.2
AB1750	1563/1250	1750/1400	16M33G0D3/5	330.61	16V	52.3
AB1900-I	1750/1400	1900/1520	16M33G4D3/5	609.00	16V	52.3
AB2063	1875/1500	2063/1650	16M33G6D3/5	427.00	16V	52.3
AB2250-II	2000/1600	2250/1800	16M33G8D3/5	424.00	16V	52.3
AB2250-III	2000/1600	2250/1800	20M33G2D3/5	417.80	20V	65.4
AB2500-I	2250/1800	2500/2000	20M33G4D3/5	417.80	20V	65.4
AB2500-II	2250/1800	2500/2000	12M55G2D3/5	196.00	12V	65.7
AB2750-I	2500/2000	2750/2200	12M55G4D3/5	196.00	12V	65.7
AB3000-I	2750/2200	3000/2400	12M55G6D3/5	190.00	12V	65.7
AB3313-I	3000/2400	3313/2650	16M55G2D3/5	197.60	16V	87.5
AB3750-I	3250/2600	3750/3000	16M55G4D3/5	197.60	16V	87.5
AB4125-I	3750/3000	4125/3300	16M55G6D3/5	197.60	16V	87.5

Các tổ máy phát điện trong dòng này được trang bị động cơ do Công ty TNHH Năng lượng Baudouin (Weifang) sản xuất. Áp dụng các công nghệ tiên tiến như hệ thống phun nhiên liệu common rail áp suất cao và hệ thống nạp tăng áp hiệu suất cao, các tổ máy có mức tiêu thụ nhiên liệu thấp và hiệu quả kinh tế vượt trội. Được trang bị bộ gia nhiệt khí nạp tiêu chuẩn và giao diện gia nhiệt nước dự phòng, chúng có thể khởi động ở nhiệt độ thấp và có khả năng thích ứng môi trường mạnh mẽ. Các tổ máy đáp ứng các quy định phát thải nghiêm ngặt như tiêu chuẩn China Non-road Stage III.

**Dải công suất tổ máy phát điện phù hợp: 15 kW – 1600 kW**



## DANH MỤC SẢN PHẨM YUCHAI MTU

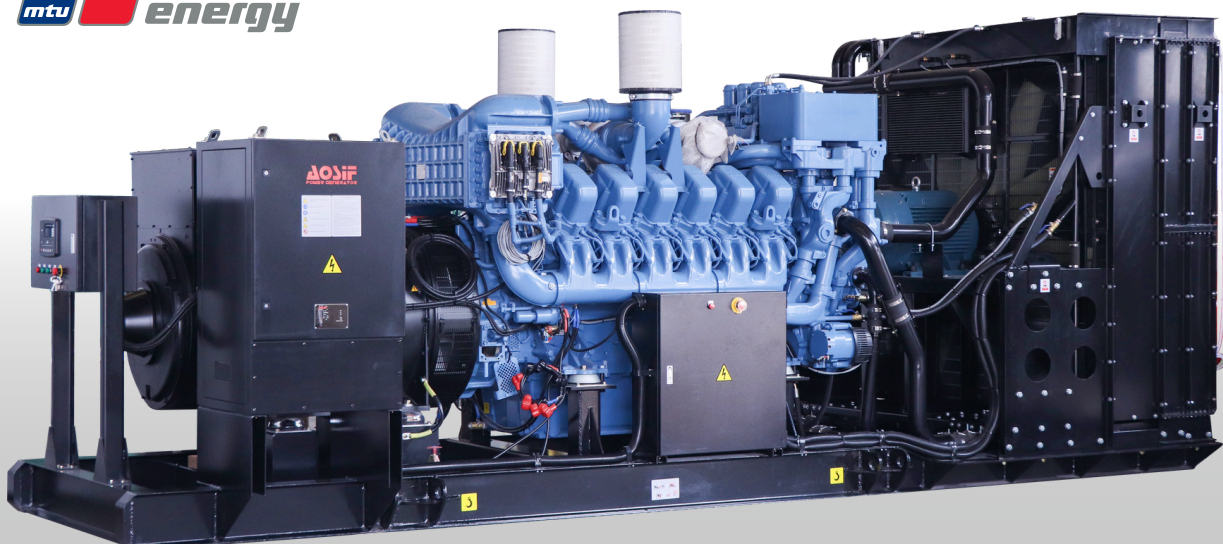
FREQ.: 50HZ

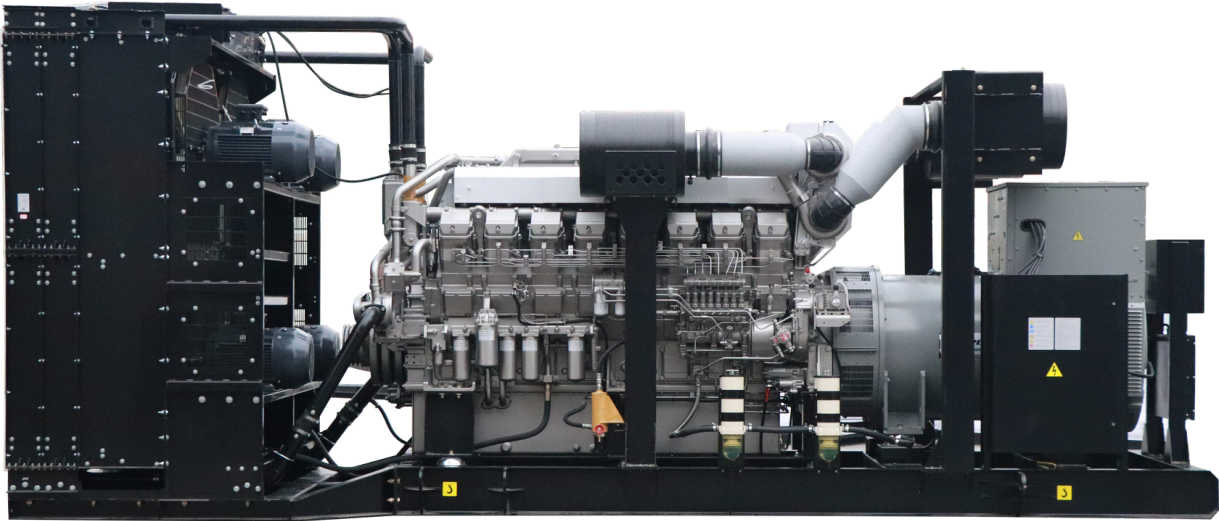
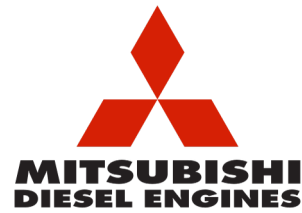
YUCHAI MTU SERIES

Genset model	Prime power KVA/KW	standby power KVA/KW	Engine model	Gas consumption rate MJ/H	Cylinder	Displacement/L
AM1375	1250/1000	1375/1100	12V4000G23RF	275	12V	57
AM1815	1500/1200	1750/1400	12V4000G23F	350	12V	57
AM2000	1750/1400	2000/1600	12V4000G63F	356	12V	57
AM2250	2000/1600	2250/1800	16V4000G23F	406	16V	76
AM2500	2250/1800	2500/2000	16V4000G63F	442	16V	76
AM2750	2500/2000	2750/2200	20V4000G23F	505	20V	95
AM3000	2750/2200	3000/2400	20V4000G63F	550	20V	95
AM3250	3000/2400	3250/2600	20V4000G63LF	585	20V	95

Các tổ máy phát điện trong dòng sản phẩm này sử dụng động cơ của liên doanh MTU (Đức) – Yuchai (Yuchai MTU Power Co., Ltd.), tích hợp các thế mạnh công nghệ của MTU về hệ thống phun nhiên liệu common rail, tăng áp và điều khiển động cơ. Động cơ có mật độ công suất cao, hiệu suất nhiên liệu vượt trội và độ tin cậy cao, đáp ứng tốt nhu cầu nguồn điện chính hoặc dự phòng cho các ứng dụng trọng yếu như trung tâm dữ liệu, khu công nghiệp và nhà máy điện.

**Dải công suất tổ máy phát điện phù hợp: 100 kW – 2.400 kW**





Các tổ máy phát điện trong dòng sản phẩm này được trang bị động cơ do liên doanh giữa Mitsubishi (Nhật Bản) và SAIC sản xuất (Shanghai MHI Engine Co., Ltd.). Động cơ sở hữu áp suất phun nhiên liệu cao, khả năng phun sương tốt và quá trình cháy hoàn toàn, nhờ đó đạt hiệu quả sử dụng nhiên liệu cao và mức phát thải thấp. Với thiết lập công suất theo hướng an toàn - đặc trưng bởi suất công suất riêng và áp suất trung bình hiệu dụng thấp - kết hợp cùng thân máy cường độ cao và hệ thống trục khuỷu - thanh truyền có độ bền vượt trội, tổ máy mang lại độ tin cậy vận hành cao.

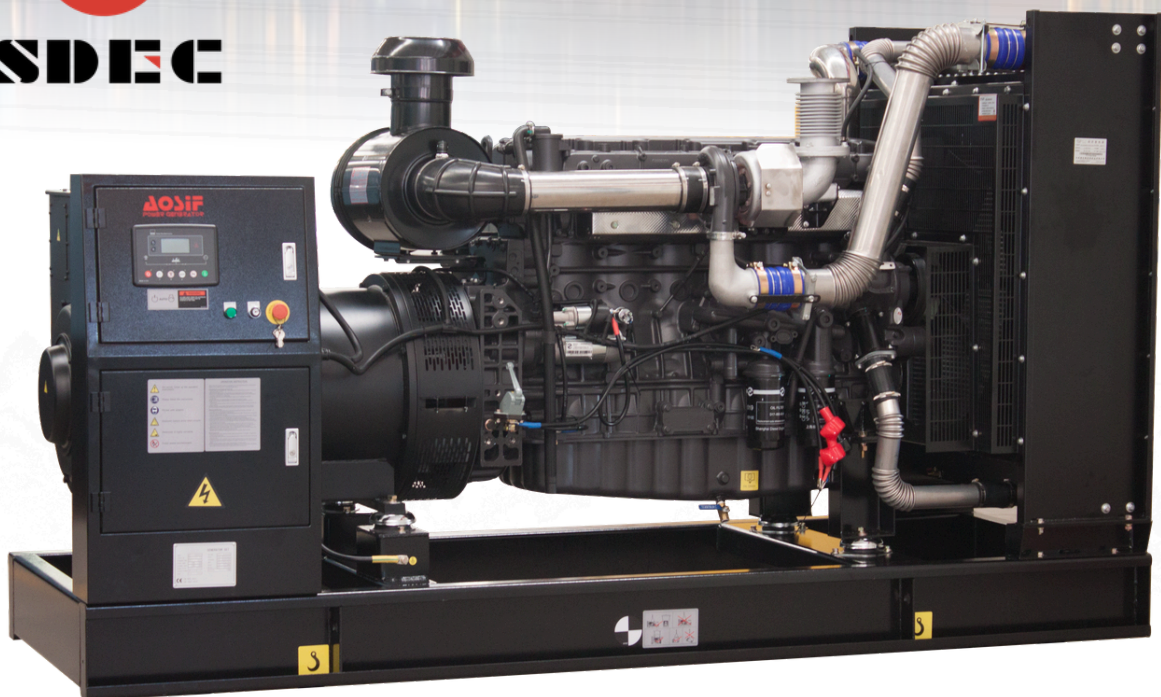
Dải công suất tổ máy phát điện phù hợp: 540 kW – 1.800 kW

## DANH MỤC SẢN PHẨM SHANGHAI MITSUBISHI ENGINE (SME)

FREQ.: 50HZ

SME

Genset model	Prime power KVA/KW	standby power KVA/KW	Engine model	Gas consumption rate MJ/H	Cylinder	Displacement/L
ASM750	650/520	750/600	S6R2-PTA-C	140.0	6L	30.0
ASM825	750/600	825/660	S6R2-PTAA-C	165.0	6L	30.0
ASM1375	1250/1000	1375/1100	S12R-PTA-C	264.0	12V	49.0
ASM1500	1375/1100	1500/1200	S12R-PTA2-C	284.0	12V	49.0
ASM1650	1500/1200	1650/1320	S12R-PTAA2-C	350.0	12V	49.0
ASM1875	1688/1350	1875/1500	S16R-PTA-C	382.0	16V	65.4
ASM2000	1875/1500	2000/1600	S16R-PTA2-C	424.0	16V	65.4
ASM2250	2000/1600	2250/1800	S16R-PTAA2-C	452.0	16V	65.4
ASM2500	2250/1800	2500/2000	S16R2-PTAW-C	468.0	16V	79.9
ASM2500-I	2250/1800	2500/2000	S16R2-A2PTAW-C	464.0	16V	79.9
ASM2750	2500/2000	2750/2200	S16R2-PTAW2-E-C	546.0	16V	79.9



# DANH MỤC SẢN PHẨM SDEC

FREQ.: 50HZ

SDEC SERIES

Genset model	Prime power KVA/KW	standby power KVA/KW	Engine model	Gas consumption rate MJ/H	Cylinder	Displacement/L
AS17	15/12	16.5/13.2	4Z2.3-G11	4.70	4L	2.3
AS17-I	15/12	16.5/13.2	4Z2.3-G21	4.92	4L	2.3
AS23	20/16	22.5/18	4Z2.7-G11	5.90	4L	2.7
AS23-I	20/16	22.5/18	4Z2.7-G21	4.92	4L	2.7
AS28	25/20	27.5/22	4Z3.0-G21	6.13	4L	3.0
AS28-I	25/20	27.5/22	4Z3.0-G11	7.40	4L	3.0
AS34	31.5/25	34/27.5	4Z3.2-G21	8.60	4L	3.2
AS34-I	31.5/25	34/27.5	4Z3.2-G11	8.60	4L	3.2
AS41	37.5/30	41/33	4ZT3.2-G11	10.20	4L	3.2
AS41-I	37.5/30	41/33	4ZT3.2-G21	10.10	4L	3.2
AS55	50/40	55/44	4ZT3.5-G21	12.25	4L	3.5
AS55-I	50/40	55/44	4HT4.3-G21	13.20	4L	4.3
AS55-II	50/40	55/44	4HTAA4.3-G31	11.90	4L	4.3
AS69	63/50	69/55	4HT4.3-G22	14.50	4L	4.3
AS69-I	63/50	69/55	SC4H95D2	12.60	4L	4.3
AS69-II	63/50	69/55	4ZT4.1-G21	15.50	4L	4.1
AS69-III	63/50	69/55	4HTAA4.3-G32	14.50	4L	4.3
AS69-IV	63/50	69/55	SC4H95D2	13.50	4L	4.3
AS75	69/55	75/60	4ZTAA4.1-G21	15.90	4L	4.1
AS88	80/64	88/70	4HTAA4.3-G33	18.20	4L	4.3
AS88-I	80/64	88/70	4HT4.3-G23	18.30	4L	4.3
AS88-II	80/64	88/70	SC4H115D2	20.20	4L	4.3
AS113	100/80	113/90	SC4H140D2	23.0	4L	4.3
AS113-I	105/84	113/90	4HTAA4.3-G34	22.60	4L	4.3
AS113-II	100/80	113/90	4HTAA4.3-G21	23.0	4L	4.3
AS125	115/92	125/100	4HTAA4.3-G23	28.30	4L	4.3
AS125-I	115/92	125/100	4HTAA4.3-G35	25.30	4L	4.3
AS125-II	115/92	125/100	SC4H160D2	25.0	4L	4.3
AS138	125/100	138/110	4HTAA4.3-G22	27.50	4L	4.3
AS138-II	125/100	138/110	SC4H180D2	28.6.0	4L	4.3
AS138-III	125/100	138/110	SC7H180D2	28.60	6L	6.4
AS150	138/110	150/120	4HTAA4.3-G36	29.10	4L	4.3
AS150-I	138/110	150/120	6HTAA6.5-G31	29.60	6L	6.5
AS150-II	138/110	150/120	6HTAA6.5-G21	28.70	6L	6.5
AS150-III	138/110	150/120	4HTAA4.3-G36	29.10	4L	4.3
AS150-IV	138/110	150/120	6HTAA6.5-G21	28.70	6L	6.5
AS165	150/120	165/132	SC7H205D2	33.0	6L	6.4
AS165-I	150/120	165/132	6HTAA6.5-G32	32.60	6L	6.5

FREQ.: 50HZ

SDEC SERIES

Genset model	Prime power KVA/KW	standby power KVA/KW	Engine model	Gas consumption rate MJ/H	Cylinder	Displacement/L
AS165-II	150/120	165/132	6HTAA6.5-G22	31.2	6L	6.5
AS181	163/130	181/145	SC7H220D2	35.7	6L	6.5
AS375-III	363/290	400/320	SC12E480D2	77.2	6L	11.8
AS413	375/300	413/330	6ETAA12.8-G22	87.9	6L	12.8
AS413-I	375/300	413/330	SC13E500D2	81.0	6L	12.8
AS413-II	375/300	413/330	6ETAA11.8-G31	79.3	6L	11.8
AS413-III	375/300	413/330	SC15G500D2	81.2	6L	14.2
AS413-IV	375/300	413/330	6ETAA11.8-G31	76.9	6L	11.8
AS450	400/320	450/360	6ETAA12.8-G32	84.1	6L	12.8
AS450-I	400/320	450/360	6ETAA12.8-G21	81.0	6L	12.8
AS450-II	400/320	450/360	SC13E550D2	87.9	6L	12.8
AS500	450/360	500/400	6ETAA12.8-G31	93.6	6L	12.8
AS500-I	450/360	500/400	SC25G610D2	112.7	12V	25.8
AS563	500/400	563/450	12GTAA27-G34	105.2	12V	26.6
AS563	500/400	563/450	6ETAA12.8-G310	107.5	6L	12.8
AS563	500/400	563/450	6KTAA25-G311	107.0	6L	25.18
AS563	500/400	563/450	6KTAA25-G36	107.0	6L	25.18
AS563	500/400	563/450	SC25G690D2	105.2	12V	25.8
AS625	563/450	625/500	SC27G755D2	139.0	12V	26.6
AS625	563/450	625/500	12GTAA27-G33	139.0	12V	26.6
AS625	563/450	625/500	6KTAA25-G35	120.0	6L	25.18
AS633	575/460	633/506	6KTAA25-G310	120.0	6L	25.18
AS688	625/500	688/550	12GTAA27-G32	141.0	12V	26.6
AS688	625/500	688/550	SC27G830D2	141.0	12V	26.6
AS688	625/500	688/550	6KTAA25-G34	133.7	6L	25.18
AS688	625/500	688/550	6KTAA25-G39	133.5	6L	25.18
AS750	688/550	750/600	SC27G900D2	148.8	12V	26.6
AS750	700/560	750/600	6KTAA25-G33	144.0	6L	25.2
AS750	700/560	750/600	6KTAA25-G38	144.0	6L	25.2
AS775	700/560	775/620	12GTAA27-G31	150.0	12V	26.6
AS825	750/600	825/660	6KTAA25-G32	161.5	6L	25.18
AS900	825/660	900/720	6KTAA25-G31	172.5	6L	25.18
AS1000	900/720	1000/800	6KTAA25-G320	197.1	6L	25.2
AS1000	900/720	1000/800	6WTAA35-G32	203.8	6L	35.1
AS1100	1000/800	1100/880	6KTAA25-G321	212.8	6L	25.2
AS1100	1000/800	1100/880	6WTAA35-G31	220.8	6L	35.1
AS1125	1022/818	1125/900	6WTAA35-G31	220.8	6L	35.1
AS1250	1125/900	1250/1000	6WTAA35-G310	240.5	6L	35.1

FREQ.: 50HZ

SDEC SERIES

Genset model	Prime power KVA/KW	standby power KVA/KW	Engine model	Gas consumption rate MJ/H	Cylinder	Displacement/L
AS1375	1250/1000	1375/1100	6WTAA35-G311	286.0	6L	35.1
AS1500	1375/1100	1500/1200	12KTA58-G36	294.4	12V	57.2
AS1688	1562/1250	1688/1350	12KTA58-G35	325.3	12V	57.2
AS1875	1688/1350	1875/1500	12KTA58-G34	357.6	12V	57.2
AS2063	1875/1500	2063/1650	12KTA58-G33	397.5	12V	57.2
AS2250	2000/1600	2250/1800	12KTA58-G32	429.8	12V	57.2
AS2500	2250/1800	2500/2000	12KTA58-G31	464.9	12V	57.2
AS188	169/135	188/150	6HTAA6.5-G35	36.10	6L	6.5
AS206	188/150	206/165	6HTAA6.5-G33	39.20	6L	6.5
AS206-I	188/150	206/165	SC7H250D2	40.50	6L	6.5
AS206-II	188/150	206/165	6HTAA6.5-G23	41.30	6L	6.5
AS225	200/160	225/180	SC8D280D2	43.90	6L	8.3
AS225-I	200/160	225/180	6DTAA8.9-G21	42.0	6L	8.9
AS225-II	200/160	225/180	6HTAA6.5-G34	43.40	6L	6.5
AS225-III	200/160	225/180	6DTAA8.9-G31	42.90	6L	8.9
AS250	225/180	250/200	6DTAA8.9-G32	48.90	6L	8.9
AS250-I	225/180	250/200	6DTAA8.9-G24	44.10	6L	8.8
AS250-II	225/180	250/200	SC9D310D2	50.6	6L	8.9
AS275	250/200	275/220	SC9D340D2	54.1	6L	8.9
AS275-I	250/200	275/220	6DTAA8.9-G23	54.2	6L	8.9
AS275-II	250/200	275/220	6DTAA8.9-G33	53.6	6L	8.9
AS313	275/220	313/250	6DTAA8.9-G34	59.5	6L	8.9
AS313-I	275/220	313/250	SC10E380D2	56.6	6L	10.4
AS350	313/250	350/280	6ETAA11.8-G22	66.9	6L	11.8
AS350-I	313/250	350/280	6ETAA11.8-G32	63.3	6L	11.8
AS350-II	313/250	350/280	SC13G420D2	65.2	6L	12.9
AS350-III	313/250	350/280	SC12E420D2	63.72	6L	11.8
AS375	350/280	375/300	SC12E460D2	71.60	6L	11.8
AS375-I	350/280	375/300	6ETAA11.8-G21	71.60	6L	11.8
AS375-II	350/280	375/300	6ETAA11.8-G33	71.60	6L	11.8

Các tổ máy phát điện trong dòng này được trang bị động cơ do Công ty TNHH Công nghệ Ô tô Năng lượng Mới Thượng Hải sản xuất (trước đây là Công ty TNHH Động cơ Diesel Thượng Hải). Những động cơ này có thể đáp ứng nhu cầu công suất của nhiều kịch bản khác nhau như bệnh viện và trung tâm dữ liệu; nổi bật với hiệu suất nhiệt cao, hiệu quả nhiên liệu vượt trội và lượng phát thải thấp. Được sản xuất trên các dây chuyền sản xuất tự động theo tiêu chuẩn quốc tế, các tổ máy có chất lượng đáng tin cậy, và thiết kế mô-đun của chúng giúp việc lắp đặt và bảo trì trở nên dễ dàng. Ngoài ra, chúng còn thể hiện khả năng thích ứng môi trường vượt trội và tuân thủ các quy định môi trường nghiêm ngặt.

**Dải công suất tổ máy phát điện phù hợp: 8 kW – 1000 kW**

# MÁY PHÁT ĐIỆN CHẠY GAS

## LĨNH VỰC ỨNG DỤNG



**Năng lượng Tái chế**



**Nhà máy sản xuất**



**Khu Công nghiệp**



**Trung tâm Dữ liệu**



**Sân bay**



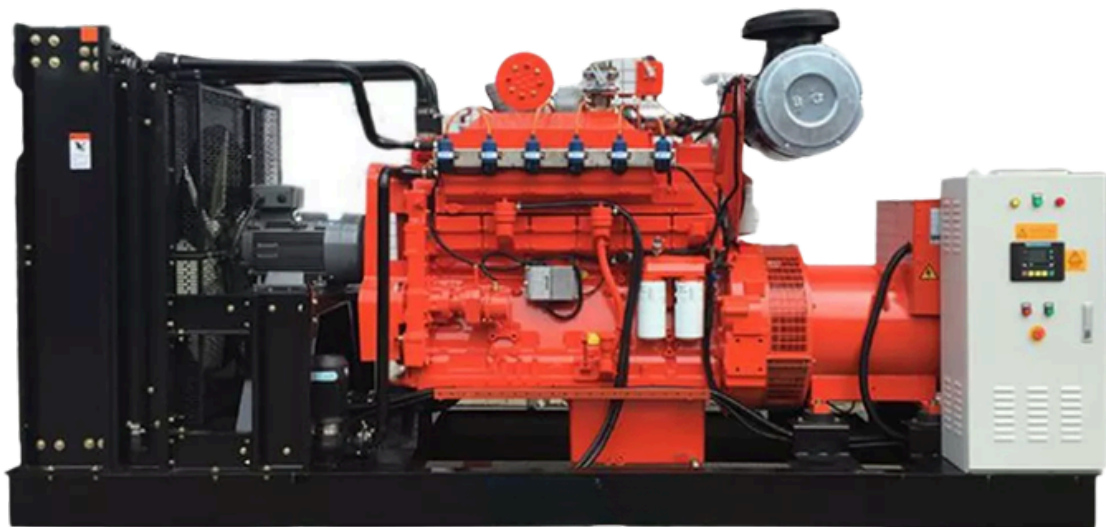
**Trung tâm Thương mại**

## DANH MỤC SẢN PHẨM CUMMINS GAS

FREQ.: 50HZ

CUMMINS GAS GENERATOR SET SERIES

Genset model	Prime power kVA/kW	Engine model	Gas consumption rate M <sup>3</sup> /H	Cylinder	Displacement/L
AGC375	375/300	K19N-G1	3419	6	18.9
AGC438	438/350	K19N-G3	3765	6	18.9
AGC500	500/400	K19N-G4	4316	6	18.9
AGC625	625/500	K38N-GS	5352	12	38.0
AGC750	750/600	K38N-GS	6136	12	38.0
AGC875	875/700	K38N-GS	6973	12	38.0
AGC1000	1000/800	K38N-G8	8243	12	38.0
AGC1125	1125/900	K50N-G9	9034	16	50.0
AGC1250	1250/1000	K50N-G10	9900	16	50.0
AGC1250-I	1250/1000	K50N-G10H	9443	16	50.0
AGC1375	1375/1100	K50N-G11H	10130	16	50.0
AGC1500	1500/1200	K50N-G12H	10860	16	50.0



Các tổ máy phát điện chạy Gas trong dòng này được trang bị động cơ Gas do Công ty TNHH Động cơ Cummins Trùng Khánh sản xuất. Các tổ máy phát điện này không chỉ đáng tin cậy và bền bỉ mà còn có những ưu thế đặc biệt nổi bật về hiệu suất công suất, hiệu quả nhiên liệu và khả năng thích ứng với môi trường.

**Dải công suất tổ máy phát điện phù hợp: 300 kW – 1000 kW**

# TỔ MÁY PHÁT ĐIỆN DI ĐỘNG RƠ-MOỐC (ATG)



Model	Cấu hình	Máy phát tương thích	Kích thước rơ-moóc	Cầu/SL	Lốp/SL	Khung đỡ/SL
ATG1	HAI BÁNH - HAI TRỤC	2250*1000	3850*1770*63	1.5T*1	6.50-16*2	4*1T
		2900*1100	4500*1960*63	2T*1	7.00-16*2	4*1T
		3150*1100	4750*1960*63	3T*1	7.00-16*2	4*1T
ATG2	BỐN BÁNH - HAI TRỤC	3300*1000	4900*1770*63	1.5T*2	6.50-16*4	4*1T
		3600*1200	5200*1770*63	2T*2	7.00-16*4	4*1T
ATG3	BỐN BÁNH - HAI TRỤC	3600*1400	4900*2300*80	2T*2	7.00-16*4	4*2.2T
		3600*1600	4900*2500*80	3T*2	7.00-16*4	4*2.2T
		3600*1400	4900*2300*80	3T*2	7.00-16*4	4*2.2T
		3800*1600	5100*2500*80	4T*2	7.50-16*4	4*2.2T
ATG4	TÁM BÁNH - HAI TRỤC	4200*1900	5500*2500*10	4T*2	7.50-16*4	4*5T
	TÁM BÁNH - HAI TRỤC	5800*2280	7100*2500*10	6T*2	8.25-16*8	4*5T
	TÁM BÁNH - HAI TRỤC	5800*2280	7100*2500*10	6T*2	8.25-16*8	4*5T
	TÁM BÁNH - HAI TRỤC	6700*2440	8000*2500*10	8T*2	9.00-16*8	4*5T

## MOBILE TRAILER

### Đặc điểm hiệu suất của dòng ATG:

Phù hợp cho các hoạt động ngoài hiện trường hoặc vận hành di động. Tủ máy có khả năng chống mưa, độ kín khít cao và đảm bảo an toàn khi sử dụng.

- **Khung kéo (Towing Frame):** Trang bị cơ cấu điều chỉnh độ cao và đầu kéo có thể di chuyển; bàn xoay cho phép thao tác linh hoạt và đánh lái thuận tiện.
- **Sát-xi (Chassis):** Khung rơ-moóc sử dụng lá nhíp giảm xóc và kết cấu khung thép hộp với dầm chịu lực. Nhờ lựa chọn vật liệu hợp lý, rơ-moóc có độ bền cao và khả năng chịu tải tốt.
- **Cầu trục (Axle):** Sử dụng loại cầu xuyên trục hàn từ thép ống, cấu trúc gọn chắc chắn và an toàn, đáng tin cậy.
- **Hệ thống phanh (Braking System):** Có thể trang bị phanh quán tính hoặc phanh thủ công để đảm bảo an toàn khi di chuyển.
- **Hệ thống điện tín hiệu (Electrical Indicators):** Trang bị đèn xi-nhan, đèn phanh; đồng thời lắp thêm đèn hậu để đáp ứng yêu cầu an toàn giao thông.
- **Tùy chọn bổ sung (Optional Add-ons):** Có thể bổ sung cáp điện thủ công hoặc tự động, cáp hàng không, ổ cắm... tùy theo nhu cầu sử dụng.

**ATG-1**

Rơ-moóc phanh quán tính, một trục

**ATG-2**

Rơ-moóc phanh khí nén, hai trục (đánh lái khớp nối)

**ATG-3**

Rơ-moóc phanh quán tính song song, hai trục

**ATG-4**

Rơ-moóc phanh khí nén, hai trục (bàn xoay đánh lái)

# TỔ MÁY PHÁT ĐIỆN CÓ VỎ CÁCH ÂM

**500KW trở lên**

Container tiêu chuẩn 20 feet



**500KW trở lên**

Container tiêu chuẩn 40 feet



**500KW trở lên**

Kết cấu dạng Container



## Standard type with arc angle



7KW-64KW

Single door soundproof canopy



64KW-500KW

Double Side Double Doors Structure



64KW-400KW

Ladder-type Single Frame Top Hoisting



400KW-520KW

Ladder-type Double Frames Top Hoisting

## Economic type with straight angle



7KW-64KW



64W-500kw

# ĐẦU PHÁT ĐIỆN KHÔNG CHỖI THAN



## Ứng dụng và Tiêu chuẩn

Đầu phát điện dòng AOSIF AA Series được thiết kế để sử dụng trong các lĩnh vực như: nguồn điện chính (prime power), nguồn điện dự phòng (standby power), viễn thông, cho thuê và các thị trường liên quan khác. Sản phẩm tuân thủ các tiêu chuẩn quốc tế và trong nước, bao gồm: IEC 60034, NEMA MG1-22, ISO 8528, CSA C22.2-100, VDE 0530 và GB 755.

## Đặc tính điện

Đầu phát được trang bị bộ điều chỉnh điện áp hiệu suất cao, cho phép điện áp tăng nhanh và điều chỉnh chính xác. Cổng điều chỉnh điện áp dạng analog hỗ trợ vận hành song song nhiều máy phát. Cuộn dây bước 2/3 (2/3 pitch) giúp giảm thiểu hài điện áp hiệu quả. Đối với các model dưới AA-600-4, tiêu chuẩn là 2 đầu ra. Đối với các model từ AA-600-4 trở lên, tiêu chuẩn là 6 đầu ra. Về khả năng quá tải, đầu phát có thể vận hành ở mức quá tải 10% trong 1 giờ cho mỗi 12 giờ hoạt động.

## Đặc tính cơ khí

Đầu phát được trang bị cấp bảo vệ tiêu chuẩn IP23; cấp bảo vệ IP44 có thể được cung cấp theo yêu cầu để phù hợp với các điều kiện vận hành đặc biệt. Sản phẩm sử dụng ổ bi không cần bảo trì, tuổi thọ cao. Có sẵn các cấu hình ổ bi đơn và ổ bi kép, cùng với ống nối (adapter sleeves) và mặt bích dẫn động tương thích với nhiều loại động cơ. Hộp đầu cáp bằng kim loại cung cấp không gian đấu nối rộng rãi, thuận tiện cho lắp đặt và bảo trì.

## Cách điện và tẩm sơn

Đầu phát sử dụng cách điện H tiêu chuẩn. Quy trình tẩm sơn chân không áp lực (VPI – Vacuum Pressure Impregnation) được áp dụng.

Insulation Class	Protection Class	Winding Pitch	Steady-state Voltage Reg.	THD	THF	TIF	POLE	Bearings
H	IP23	2/3	±1%	< 4%	< 2%	< 50	4P	Single/Double

**Rating Table**

Working Condition				50HZ/1500RPM/PF0.8				60HZ/1800RPM/PF0.8				
TEMP.	Cont.40°C			Standby.27°C			Cont.40°C			Standby.27°C		
Star Series	400V						440V					
Parallel Star	200V						220V					
Delta Series	230V						254V					

FREQ.:		50HZ				60HZ				FREQ.:		50HZ				60HZ			
Model	KW	KVA	KW	KVA	KW	KVA	KW	KVA	Model	KW	KVA	KW	KVA	KW	KVA	KW	KVA		
AA-6-4	6	7.5	7.2	9.0	7.5	9.375	8.4	10.5	AA-200-4	200	250	220	275.0	240	300	264	330.0		
AA-8-4	8	10	9.6	12.0	10	12.5	11.5	14.4	AA-220-4	220	275	244	305.0	252	315	276	345.0		
AA-10-4	10	12.5	12	15.0	12.5	15.625	14	17.5	AA-240-4	240	300	264	330.0	300	375	332	415.0		
AA-12-4	12	15	14.5	18.1	15	18.75	17	21.3	AA-250-4	250	312.5	275	343.8	305	381.25	338	422.5		
AA-14-4	16	20	19.2	24.0	20	25	23	28.8	AA-260-4	260	325	300	375.0	315	393.75	344	430.0		
AA-20-4	20	25	24	30.0	25	31.25	29	36.3	AA-280-4	280	350	320	400.0	340	425	380	475.0		
AA-22-4	22	27.5	26	32.5	26	32.5	30	37.5	AA-300-4	300	375	340	425.0	352	440	400	500.0		
AA-30-4	30	37.5	33	41.3	38	47.5	42	52.5	AA-320-4	320	400	360	450.0	380	475	420	525.0		
AA-34-4	34	42.5	38	47.5	42	52.5	47	58.8	AA-360-4	360	450	396	495.0	460	575	515	643.8		
AA-40-4	40	50	44	55.0	52	65	58	72.5	AA-400-4	400	500	440	550.0	500	625	552	690.0		
AA-45-4	45	56.25	50	62.5	56	70	64	80.0	AA-450-4	450	562.5	500	625.0	552	690	608	760.0		
AA-50-4	48	60	52	65.0	60	75	68	85.0	AA-480-4	480	600	532	665.0	596	745	660	825.0		
AA-58-4	58	72.5	64	80.0	70	87.5	80	100.0	AA-500-4	500	625	550	687.5	620	775	680	850.0		
AA-64-4	64	80	70	87.5	76	95	84	105.0	AA-540-4	560	700	610	762.5	680	850	751	938.8		
AA-68-4	68	85	75	93.8	82	102.5	90	112.5	AA-600-4	600	750	660	825.0	716	895	751	938.8		
AA-75-4	75	93.75	85	106.3	90	112.5	100	125.0	AA-640-4	640	800	704	880.0	766	957.5	800	1000.0		
AA-80-4	80	100	88	110.0	100	125	110	137.5	AA-720-4	720	900	792	990.0	870	1087.5	910	1137.5		
AA-90-4	94	117.5	105	131.3	116	145	128	160.0	AA-800-4	800	1000	880	1100.0	960	1200	1000	1250.0		
AA-100-4	100	125	110	137.5	120	150	132	165.0	AA-900-4	900	1125	990	1237.5	1060	1325	1110	1387.5		
AA-112-4	112	140	122	152.5	136	170	150	187.5	AA-1000-4	1000	1250	1100	1375.0	1160	1450	1240	1550.0		
AA-120-4	120	150	132	165.0	144	180	160	200.0	AA-1100-4	1120	1400	1232	1540.0	1352	1690	1448	1810.0		
AA-128-4	128	160	140	175.0	152	190	168	210.0	AA-1200-4	1240	1550	1364	1705.0	1512	1890	1620	2025.0		
AA-140-4	140	175	154	192.5	170	212.5	188	235.0	AA-1350-4	1350	1687.5	1485	1856.3	1640	2050	1760	2200.0		
AA-150-4	152	190	170	212.5	180	225	200	250.0	AA-1500-4	1500	1875	1650	2062.5	1800	2250	1940	2425.0		
AA-160-4	160	200	176	220.0	196	245	220	275.0	AA-1650-4	1600	2000	1760	2200.0	2000	2500	2160	2700.0		
AA-180-4	180	225	200	250.0	220	275	240	300.0	AA-1800-4	1800	2250	1980	2475.0	2240	2800	2400	3000.0		

# HỆ THỐNG ĐIỀU KHIỂN TỰ ĐỘNG



Hệ thống sử dụng bộ điều khiển thông minh Deep Sea Electronics (DSE) 6120MKII đến từ Vương quốc Anh. DSE 6120MKII là mô-đun điều khiển tự khởi động khi mất điện lưới (AMF – Auto Mains Failure), tích hợp giao diện truyền thông USB và CAN. Bộ điều khiển này được sử dụng để điều khiển cả máy phát điện phun nhiên liệu điện tử và không phun nhiên liệu điện tử, đồng thời cung cấp các chức năng giám sát, phát hiện và bảo vệ nâng cao cho tổ máy phát điện.

Bộ điều khiển DSE7320 là mô-đun điều khiển AMF tự khởi động, cung cấp các chức năng phát hiện và bảo vệ động cơ ở mức độ cao hơn. Mô-đun này hỗ trợ các giao tiếp USB, RS232 và RS485, có khả năng điều khiển cả máy phát điện phun nhiên liệu điện tử và không phun nhiên liệu điện tử. Ngoài ra, logic điều khiển có thể lập trình cho phép thiết lập nhiều phương án điều khiển khác nhau.



## TỦ CHUYỂN NGUỒN TỰ ĐỘNG ATS

Tủ ATS của AOSIF sử dụng các bộ chuyển nguồn tự động có độ tin cậy cao, được dùng để chuyển đổi giữa nguồn điện lưới chính và nguồn điện dự phòng khẩn cấp trong hệ thống cung cấp điện. Tủ ATS AOSIF cung cấp nhiều phương án chức năng khác nhau, bao gồm:

- **Tủ chuyển nguồn tiêu chuẩn (Standard Transfer Cabinet):** Có hai nguồn điện đầu vào, bao gồm nguồn từ máy phát điện và điện lưới, và thực hiện chuyển đổi giữa hai nguồn theo nhu cầu sử dụng.
- **Tủ chuyển nguồn có bypass (Bypass Transfer Cabinet):** Phù hợp cho các trường hợp cần kiểm tra định kỳ hoạt động chuyển mạch của ATS mà không làm gián đoạn nguồn điện cung cấp.
- **Tủ chuyển nguồn song song tức thời (Instantaneous Parallel Transfer Cabinet):** Phù hợp với các ứng dụng yêu cầu thời gian mất điện cực ngắn, cho phép chuyển đổi nguồn liền mạch, không gián đoạn. Được sử dụng rộng rãi trong bệnh viện và phòng máy chủ, trung tâm dữ liệu.



## HỆ THỐNG ĐIỀU KHIỂN HÒA ĐỒNG BỘ APS

Hệ thống điều khiển hòa đồng bộ APS được AOSIF tự nghiên cứu và phát triển. Hệ thống sử dụng các mô-đun hòa đồng bộ của Deep Sea để thực hiện vận hành đồng bộ và phân phối tải giữa nhiều tổ máy phát điện.

Hệ thống cho phép tự động hòa đồng bộ và tách tổ máy phát điện, tự động khởi động hoặc dừng tổ máy theo mức tải, cân bằng thời gian vận hành giữa các tổ máy. Ngoài ra, người dùng có thể thiết lập chế độ vận hành luân phiên giữa các tổ máy chính và dự phòng dựa trên thời gian vận hành thực tế của từng máy.



# DỊCH VỤ





# DỊCH VỤ KỸ THUẬT & EPC – MINH THÀNH

Minh Thành cung cấp giải pháp tổng thể theo mô hình **EPC (Engineering – Procurement – Construction)** cho hệ thống máy phát điện, đáp ứng yêu cầu kỹ thuật, tiến độ và tiêu chuẩn vận hành của từng công trình.

## Tư vấn kỹ thuật – Thiết kế – Lập dự toán

Chúng tôi thực hiện tư vấn kỹ thuật và thiết kế hệ thống máy phát điện dựa trên điều kiện thực tế của công trình, nhu cầu sử dụng điện và các tiêu chuẩn kỹ thuật hiện hành.

Phạm vi công việc bao gồm:

- Khảo sát hiện trạng và thu thập dữ liệu kỹ thuật.
- Tính toán công suất, lựa chọn cấu hình thiết bị phù hợp.
- Thiết kế mặt bằng bố trí phòng máy, hệ thống phụ trợ.
- Lập dự toán chi tiết, tối ưu chi phí đầu tư và vận hành.

Giải pháp được xây dựng theo nguyên tắc đúng yêu cầu kỹ thuật – khả thi khi thi công – hiệu quả khi vận hành.



## Bảo trì – Sửa chữa máy phát điện

Minh Thành cung cấp dịch vụ bảo trì định kỳ và sửa chữa kỹ thuật cho các hệ thống máy phát điện đang vận hành, nhằm duy trì độ tin cậy và khả năng sẵn sàng của nguồn điện dự phòng. Phạm vi dịch vụ:

- Bảo trì định kỳ theo khuyến nghị của nhà sản xuất.
- Kiểm tra, đánh giá tình trạng vận hành thiết bị.
- Khắc phục sự cố và thay thế linh kiện khi cần thiết.

Chúng tôi kiểm soát chặt chẽ quy trình kỹ thuật để đảm bảo máy phát điện luôn đáp ứng yêu cầu vận hành của công trình.



## Hòa đồng bộ nhiều máy phát điện

Minh Thành có kinh nghiệm triển khai hệ thống hòa đồng bộ nhiều tổ máy cho các công trình có yêu cầu công suất lớn và độ tin cậy cao. Giải pháp hòa đồng bộ cho phép:

- Phân chia công suất hợp lý theo tải sử dụng.
- Tối ưu chi phí đầu tư và chi phí nhiên liệu.
- Tăng tính linh hoạt và độ ổn định của hệ thống.
- Kéo dài tuổi thọ thiết bị.



Hệ thống đặc biệt phù hợp với các dự án có tổng công suất lớn ( $\geq 1600$  kVA) hoặc yêu cầu vận hành liên tục.

## CUNG CẤP PHỤ TÙNG

Với nhiều năm kinh nghiệm trên thị trường máy phát điện, Minh Thành cung cấp nhiều loại phụ tùng chính hãng và luôn cam kết đảm bảo chất lượng của các loại phụ tùng. Các loại phụ tùng thay thế trong máy phát điện Minh Thành cung cấp:

### Lọc dùng cho máy phát điện

Các loại lọc giúp lọc sạch tạp chất và bụi bẩn lẫn trong nhiên liệu trước khi nhiên liệu được đưa vào trong buồng đốt, có tác dụng ngăn chặn sự tắc nghẽn, đóng cặn nhiên liệu, bảo đảm máy phát điện vận hành ổn định, góp phần nâng cao hiệu suất và kéo dài tuổi thọ máy phát điện.

- **Lọc dầu (Fuel filter):** Giúp loại bỏ các tạp chất, bụi bẩn, chất thải của nhiên liệu trước lúc được bơm vào Xylanh. Đối với động cơ diesel, nhiên liệu sạch có ý nghĩa rất quan trọng vì chúng ảnh hưởng tới dung sai đóng của bơm cao áp.
- **Lọc nhớt (Oil filter):** Giúp loại bỏ các chất thải, tạp chất, các loại cặn gỉ cung cấp cho động cơ nguồn nhớt sạch giúp làm giảm nóng máy khi máy vận hành, giảm ma sát, tăng tuổi thọ cho động cơ máy phát.
- **Lọc gió (Air filter):** Giúp loại bỏ chất bẩn và hơi nước trong không khí trước khi được đưa vào động cơ. Giúp động cơ hoạt động bền bỉ và ổn định hơn, cũng như giúp động cơ hoạt động đạt công suất tối đa và ít tiêu hao nhiên liệu nhất.
- **Lọc nước (Water filter):** Giúp loại bỏ tạp chất trong nước làm mát hoặc tách nước khỏi dầu nguyên liệu của máy phát điện.



### Dung dịch chống đóng cặn – Nước làm mát:

Hệ thống làm mát bằng dung dịch nước làm mát bảo vệ cho động cơ khỏi việc bị ăn mòn, chống tróc rỗ bên trong, giải nhiệt, kéo dài tuổi thọ động cơ.



### Dầu nhớt động cơ:

Dầu nhớt động cơ đảm bảo cho các động cơ máy phát điện duy trì việc vận hành trơn tru giữa các kỳ bảo dưỡng, duy trì khả năng chống mài mòn và hạn chế tiêu thụ dầu, giảm chi phí vận hành nhằm đạt được thời gian hoạt động tối đa, nâng cao hiệu suất và tuổi thọ của máy phát điện.



### Ắc quy và bộ sạc ắc quy:

Ắc quy thay thế và bộ sạc chính hãng phù hợp với các dòng công suất máy phát điện từ 16 KVA – 2500 KVA.



### Điều tốc điện tử cho đầu phát điện (AVR):

Của các thương hiệu uy tín từ: Stamford, Leroy Somer, Mecc Alte.



## **IV. HÌNH ẢNH NHÀ MÁY**



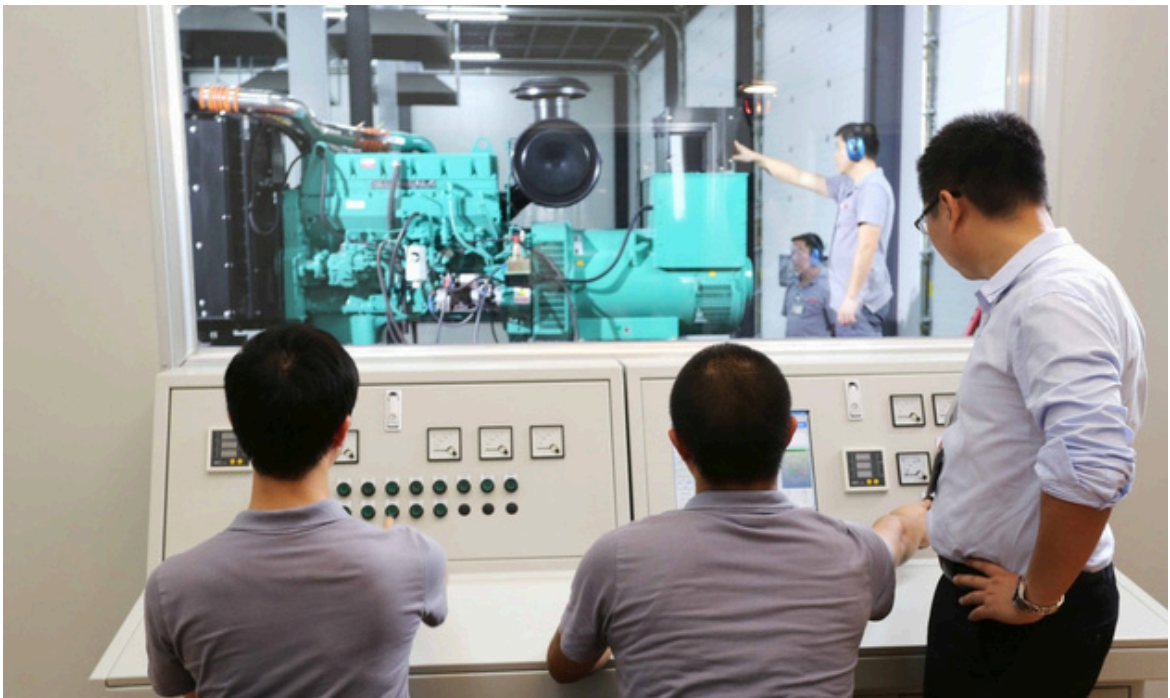
**NHÀ MÁY LẮP RÁP AOSIF TẠI HẠ MÔN (TQ)**



**HÌNH ẢNH NHÀ XƯỞNG AOSIF**



**KHU VỰC KHO, XƯỞNG GIA CÔNG, LẮP RÁP**



**TEST ROOM**

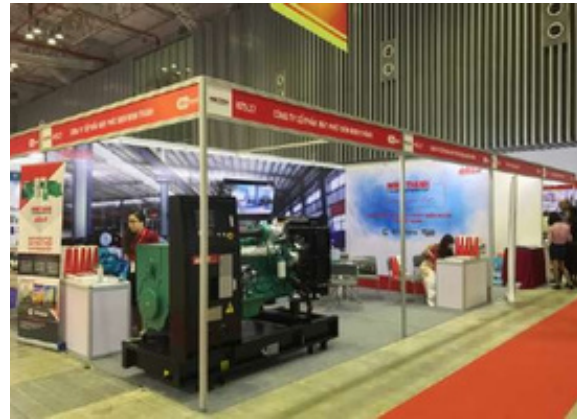


**KHU VỰC SẢN XUẤT**

## **V. HOẠT ĐỘNG SỰ KIỆN**



**MINH THÀNH** tham gia triển lãm  
**VINAMAC EXPO 29/11 - 02/12/2017**



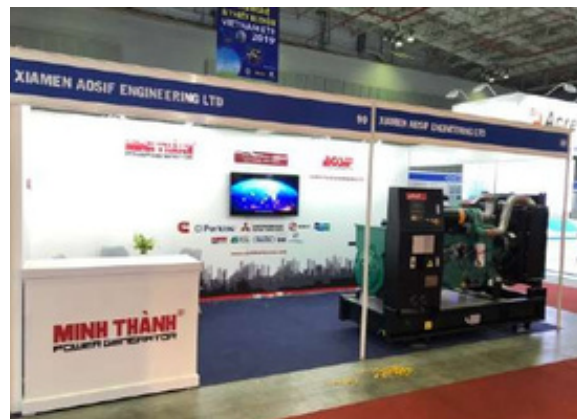
**Gian hàng AOSIF - MINH THÀNH** tại triển lãm  
**ELECTRIC & POWER VIỆT NAM 12-14/9/2018**



**MINH THÀNH** tại triển lãm  
**VIMF Bình Dương 12-14/6/2019**



**MINH THÀNH** tham gia triển lãm  
**VIỆT NAM ETE 2019** từ 17-20/7/2019





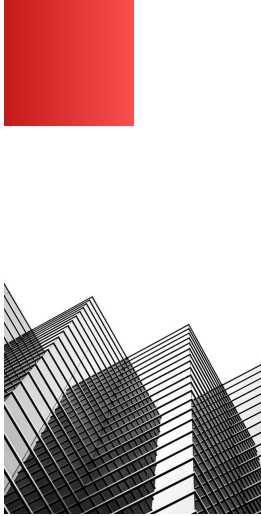
**MINH THÀNH tài trợ hội thảo  
CÁCH MẠNG 4.0 - 10/9/2017**



**MINH THÀNH trao quà Tết cho học sinh nghèo  
tại BẾN TRE - 28/12/2018**



**MINH THÀNH phát cơm từ thiện cho  
người vô gia cư tại TP. HCM - Tết 2019**



**Hotline.**  
**1900 98 99 02**

# **MINH THÀNH<sup>®</sup>** **POWER GENERATOR**

**CÔNG TY CỔ PHẦN THƯƠNG MẠI CÔNG NGHỆ CƠ ĐIỆN MINH THÀNH**  
Địa chỉ: 24 đường 9A, phường Bình Trưng, Tp. Hồ Chí Minh, Việt Nam.  
Điện thoại: 028 6281 0166  
Email: minhthanh@minhthanhpower.com